



التربية

وزارة

إعداد للتعليم العام

مكتب الوكيل المسـ



تمودج

الإجائية

الفترة الدراسية الثانية

العام الدراسي : 2017 / 2016 هـ



وزارة التربية

التوجيه الفني العام للاجتماعيات

العام الدراسي ٢٠١٦/٢٠١٧م

الزمن : ساعتان

(نموذج الإجابة)

عدد الأوراق : (٦)

امتحان نهاية الفترة الدراسية الثانية للصف الحادي عشر الأدبي

مبادئ علم الجغرافيا وعلم الاقتصاد

أجب عن اربع اسئلة من الاسئلة التالية على أن يكون السؤال الاول اجباري

السؤال الأول اجباري: ويتكون من [أ ، ب ، ج ، د]

(أ) أكمل العبارات التالية بما يناسبها فيما درست :

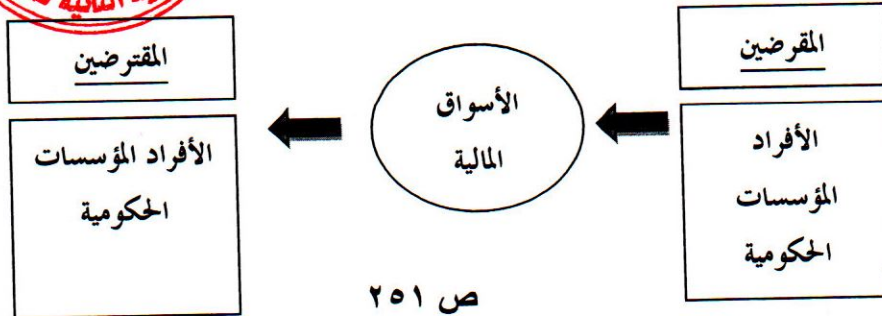
- ١- المسافة التي تقطعها الموجه في فترة زمنية معينة تسمى سرعة الموجه ص ١١٤
- ٢- القيد الكمي على كمية أو قيمة السلع المسموح بتصديرها أو باستيرادها تسمى نظام الحصص ص ٢٦٦
- ٣- أحد أنواع الرياح الدائمة التي يسود بعض أجزاء نطاقها الأعاصير والعواصف المدارية المدمرة تسمى الرياح التجارية ص ١٢٩
- ٤- قيام الدولة والأفراد بشراء السلع والخدمات المنتجة خارج الدولة تسمى الواردات ص ٢٦٤

(ب) ضع خطا تحت الخيار الصحيح من بين الخيارات التي تلي كل عبارة :

- ١- الجهاز الموضح في الصورة المقابلة يقيس : ص ١٢٩
- الرطوبة
- درجة الحرارة
- سرعة الرياح
- الضغط الجوي
- ٢- ورقة مالية تمثل كأداة ملكية الحصة في رأس المال بالشركات المساهمة : ص ٢٥٤ الأسهم
- شهادات الإيداع
- الأوراق التجارية
- النقود
- ٣- جهة حكومية معنية بشؤون المالية العامة في الدولة وإعداد الميزانية العامة للدولة : ص ٢٧٤
- الهيئة العامة للاستثمار
- الهيئة العامة للصناعة
- وزارة المالية
- وزارة التجارة والصناعة
- ٤- أهم أنواع أشجار اقليم الغابات الحارة الاستوائية : ص ١٤٦
- الصندل
- الساج
- الأبنوس
- الهشاب

(ج) أكمل الشكل التالي :

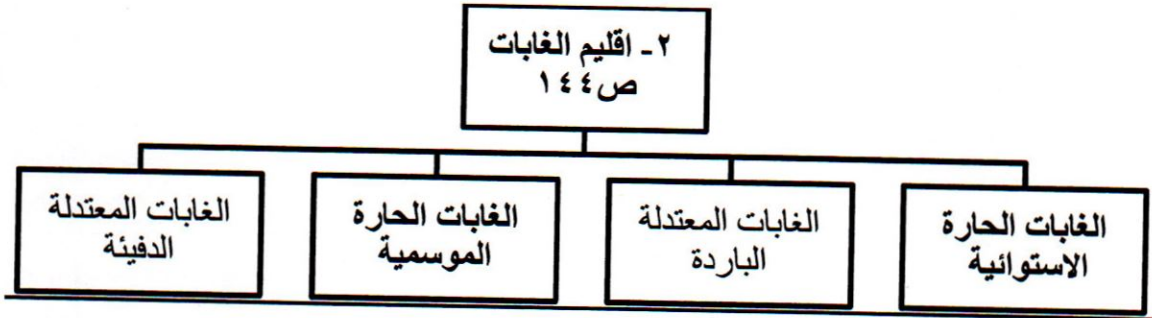
١- أهمية النظام المالي :



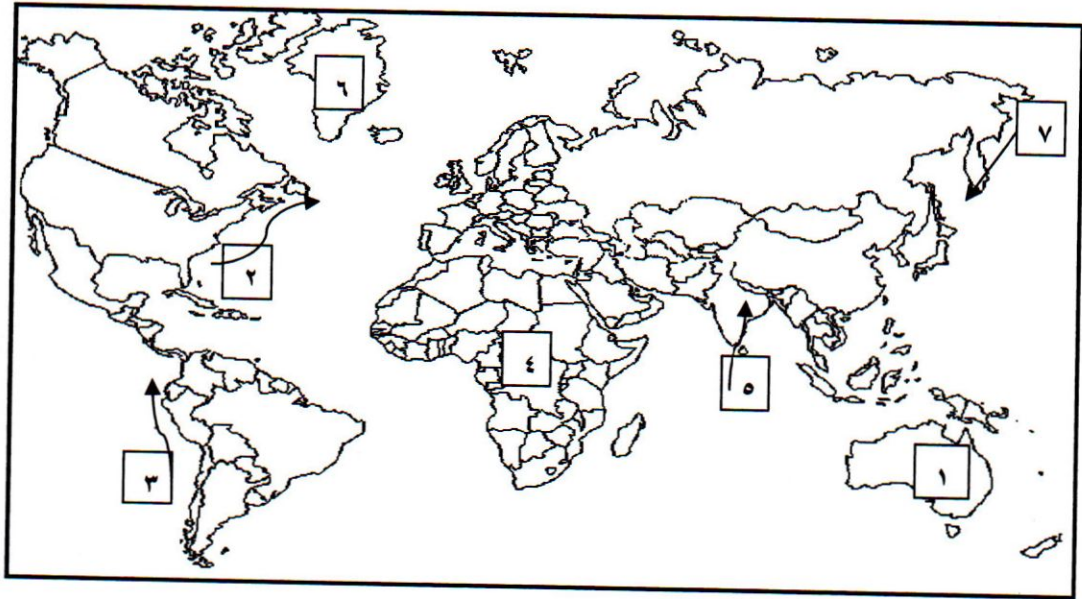
ص ٢٥١



تابع السؤال الأول اجباري :



(د) أمامك خريطة العالم الصماء أكتب الرقم الدال على العبارات التالية :



- تيار الخليج الدافئ يمثلته على الخريطة الرقم (٢) ص ١١٦
- تيار همبولت (بيرو) البارد يمثلته على الخريطة الرقم (٣) ص ١١٦
- منطقة من إقليم الصحاري البيضاء (التندرا) يمثلها على الخريطة الرقم (٦) ص ١٦٨
- الرياح الموسمية الصيفية يمثلها على الخريطة الرقم (٥) ص ١٣٠
- قارة استراليا يمثلها على الخريطة الرقم (١) ص ١١٦



درجة السؤال الأول

السؤال الثاني : ويتكون من (أ - ب - ج) :

(أ) أقرأ الفقرة التالية ثم أجب عما يليها من أسئلة : (٤ درجات لكل نقطة درجة) ص ٢٦٧

(كل دولة تسعى لزيادة حجم صادراتها على حساب الواردات لذلك تعمل الدول جاهدة لحماية اقتصادها وتحقيق أقصى المنافع من التجارة الخارجية من خلال تطبيق بعض القيود على حجم التبادل التجاري ، وتنقسم القيود الى قيود جمركية وقيود غير جمركية ، ومن أمثلة القيود غير الجمركية نظام الحصص وقيود التصدير الطوعية والقيود الإدارية والفنية والتنظيمية)

١. عرف ما تحته خط ص ٢٦٣ (درجة واحدة) .

يقصد به تبادل السلع والخدمات بين الدول بغرض تحقيق المنفعة في الحصول على احتياجاتها من السلع والخدمات

٢. عدد قيود التبادل التجاري غير الجمركية : ص ٢٦٦ (درجتان يكتفى بنقطتين)

* نظام الحصص * قيود التصدير الطوعية * القيود الإدارية والفنية والتنظيمية

٣. أعطي مثال للاتفاقات التجارية في العالم : ص ٢٦٧ (درجة ويكتفى بنقطة واحدة)

*منطقة التجارة الحرة الأوروبية *اتفاقية التجارة الحرة لشمال أمريكا *اتفاقيات الاتحاد الجمركي

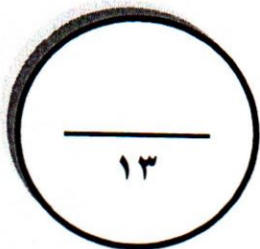
(ب) قارن بين كل من : (٤ درجات لكل مربع درجة ويكتفى بنقطتين)

أوجه المقارنة	إقليم الغابات الحارة الاستوائية ص ١٤٥-١٤٦	إقليم الصحاري الجافة ص ١٦٦
الحياة النباتية	*تضم أكثر من ١٠٠ الف نوع من النباتات *لغابات الكثيفة المتشابكة تسمى (غابات الدهاليز) *تتوج قمم الأشجار الغطاء النباتي (اشجار التاج) *يصل ارتفاع الاشجار الي ٥٠ م *كلما بعدنا عن قلب الغابة تقل كمية الأمطار وتقل كثافة الأشجار .	*تتحمل الجفاف *جذورها تمتد عرضيا في التربة لمسافات بعيدة بحثا عن الرطوبة *قصر القامة *زيادة سمك اللحاء *معظمها حولية *خازنة للمياه (النخيل / شجيرات الطلع) *خازنة للعصارة (الصبار / التين الشوكي)
الحياة الحيوانية	*وجود الثدييات المتسلقة القردة - الغوريلا *الحيوانات المتوحشة (اليغور - القطط المتوحشة) *السنجاب *الثدييات البرمائية (فرس النهر) *الزواحف البرية *مجموعات الطيور الزاهية الألوان (البغبغاء - طائر الجنة) الطيور (السمان - الحجل - البومة - الصقر - النسر) الحشرات (الفراشات - البعوض - النمل الأبيض)	*حيوانات ثديية كبيرة الحجم (الجمال) *الحيوانات الثديية القارضة (اليربوع / الأرنب الصحراوي) *حيوانات آكلة اللحوم (الثعالب / القيوط) *الطيور *الزواحف *الحشرات *استطاع الإنسان تربية الماعز والإبل والأغنام

(ج) عدد لكل من : (خمس درجات)

١- مظاهر تدمير الغلاف الحيوي في العالم : ص ١٧١ - ١٧٥ (يكتفى بثلاث نقاط)
*إزالة الغابات *استخدام المبيدات الحشرية *نفايات المصانع والمجاري الصحية والنظف *الصيد المفرط
*المفاعلات والنفايات النووية *ثقب الأوزون *التغيرات المناخية *الرعي الجائر

٢- العوامل المؤثرة في الإشعاع الشمسي : ص ١٢٣ (يكتفى بنقطتين)
*قوة النشاط الإشعاعي للشمس * اختلاف طول المسافة بين الشمس وسطح الأرض *مدي شفافية طبقات الغلاف
الجوي *اختلاف عدد ساعات سقوط أشعة الشمس على الأرض *مقدار زاوية ميل الأشعة الشمسية على سطح
الأرض .

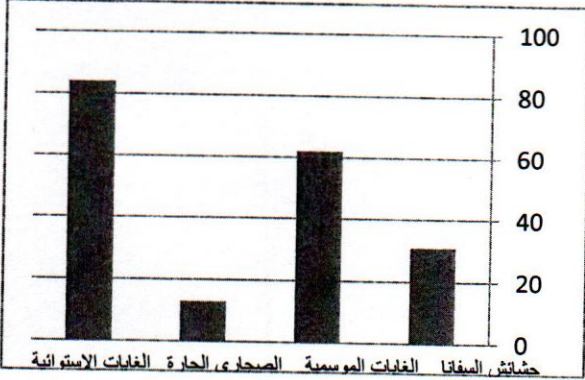


درجة السؤال الثاني

١٣

السؤال الثالث : ويتكون من (أ - ب - ج) :

أ- أدرس الجدول الذي أمامك ثم أجب عن الأسئلة التالية : (٤ درجات) :
١- حول كمية المطر في الأقاليم المناخية إلى أعمدة بيانية :
(٣ درجات للرسم درجة ولكل عمود نصف درجة) صفحة ١٤٥



الأقاليم المناخية	كمية المطر
حشائش السافانا ص ١٥٨	٣٠ بوصة
الغابات الموسمية ص ١٤٨	٦٠ بوصة
الصحاري الحارة ص ١٦٦	١٠ بوصة
الغابات الاستوائية ص ١٤٥	٨٠ بوصة

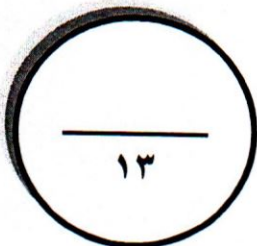
٢- أكتب حقيقة جغرافية من خلال الجدول السابق (كلما زادت كمية الأمطار زادت كثافة الغطاء النباتي أو ما يراه المصحح مناسباً) (درجة واحدة)

(ب) علل لما يلي : (٥ درجات)

- ١- أهمية محمية الشيخ صباح الأحمد الطبيعية . ص ١٧٩ - ١٨٠ (٣ درجات يكتفي بثلاث نقاط)
تحتوي على تنوع تضاريسي من تلال ومنخفضات وسهول ومساحات طينية كبيرة * تساعد على جذب الحيوانات والتكاثر * توطين النباتات المعرضة للانقراض * تحافظ على البيئة الكويتية من التدهور والتدمير * تعتبر مخزون بيئي واقتصادي استراتيجي للنباتات والحيوانات
٢. حدوث ظاهرتي المد والجزر . ص ١١٣ (درجتان ويكتفي بنقطتين)
* قوة جذب القمر والشمس لمياه سطح الأرض
* قوة الطرد المركزية للأرض الناشئة عن دورانها حول نفسها

(ج) فرق بين كل مما يلي : (٤ درجات لكل تعريف درجة واحدة)

البنوك التجارية ص ٢٥٧	البنك المركزي ص ٢٥٦
المؤسسات المالية التي تقبل الودائع من الأفراد والهيئات والمؤسسات بحيث تستخدمها في منح القروض والسلف	هو البنك المسئول عن الجهاز المصرفي وتنظيم إصدار النقد ويشرف ويراقب على العمليات المصرفية التي تتم عن طريق مؤسسات الجهاز المصرفي
شهادات الإيداع ص ٢٥٣	السندات ص ٢٥٤
شهادات تصدر عن البنك التجاري تثبت إيداع مبلغ معين بعوائد وبفترة محددة .	ورقة مالية تمثل كأداة دين على مصدر السند وتدر دخلاً ثابتاً على حامله



درجة السؤال الثالث

السؤال الرابع : ويتكون من (أ - ب - ج) :

(أ) عرف المفاهيم التالية : (٤ درجات لكل تعريف درجة)

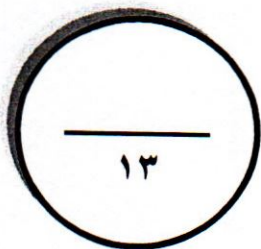
- ١- التكتاف : يقصد بالتكتاف تحول بخار الماء الموجود في الجو من حالته الغازية إلى الحالة السائلة أو الصلبة عن طريق تبريدها وتكاثفها ص ١٣٦
- ٢- المحميات : هي مساحات من الأراضي وضعتها الدولة بقانون يكفل حماية المصادر الحيوية والتاريخية والأثرية والثقافية والترويحية . ص ١٧٧
- ٣- الغلاف الحيوي : الحيز المكاني الذي توجد فيه الحياة والذي يسمح للكائنات الحية بأشكالها المختلفة أن تعيش فيه . ص ١٤٣
- ٤- الضباب : هو عبارة عن ذرات مائية خفيفة الوزن تتطاير في الهواء ويزداد ثقلها بالقرب من سطح الأرض . ص ١٣٧

(ب) أجب عن الأسئلة التالية : (٦ درجات لكل سؤال درجتان ويكتفى بنقطتين)

- ١- عدد وسائل تمويل المشاريع الصغيرة ؟ ص ٢٨٧ - ٢٨٨
* مصادر تمويل داخلية أو مملوكة * مصادر تمويل خارجية أو مقترضة * الصندوق الوطني لرعاية وتنمية المشروعات الصغيرة والمتوسطة .
- ٢- المحاور الرئيسية للتخطيط المالي للأسرة . ص ٢٩٧
* الادخار * المصروفات * المورد المالي
- ٣- الإجراءات الواجب إتباعها للحفاظ على المحميات . ص ١٧٨
* منع دخول الزوار إلا لأغراض إدارة المحمية * السماح بالبحث العملي * شق طرق للعامة عبر تلك المناطق
* السماح بالزيارة المنظمة في مناطق معينة من المحمية * منع صيد الأسماك * الصيد التقليدي المنظم * السماح ببقاء السكان المحليين * إدارة المناطق المحمية إدارة سليمة * جمع الأخشاب الميتة من قبل السكان المحليين دون الإضرار بالطبيعة

(ج) باستخدام الشكل المرفق حدد النطاقات الحرارية في العالم : (يكتفى بثلاث مناطق ٣ درجات لكل تحديد درجة)

صفحة ١٢٦



درجة السؤال الرابع

السؤال الخامس : ويتكون من (أ - ب - ج) :

(أ) فرق بين كل مما يلي : (٤ درجات)

المناخ ص ١٢٢	الطقس ص ١٢٢
هو متوسط التتابع المنتظم لأحوال الطقس اليومي المعتادة فوق مكان معين وخلال مدة زمنية طويلة تصل حوالي ٣٥ سنة	هو الحالة الجوية اليومية السائدة فوق مكان معين ورصد هذه الحالة خلال مدة زمنية قصيرة تتراوح ما بين عدة ساعات وعدة أيام
التيارات الدفيئة ص ١١٦	التيارات الباردة ص ١١٦
هي التي تتجه من العروض الدنيا الدفيئة نحو العروض العليا الباردة مثل تيار الخليج الدافئ / تيار شرق البرازيل الخ..	هي التي تتجه من العروض الدنيا الباردة نحو خط الاستواء مثل تيار لبرادور / كاليفورنيا / كناري .. الخ

(ب) أجب عما يلي :

١- عدد وسائل حماية وصيانة المحيط الحيوي في العالم . (درجتان يكتفى بنقطتين) ص ١٧٦
اهتمام العلماء بدراسة وصيانة الغلاف الحيوي اتجاه الحكومات إلى صيانة ما تبقى من نباتات وحيوانات في أراضيها* الاهتمام بنشر الوعي البيئي* إصدار التشريعات التي تضمن حماية البيئة البحرية من التلوث* التوسع في استخدام الوقود الخالي من الرصاص* العمل على أن تتناسب أعداد السكان ومعطيات البيئة الطبيعية والحيوية .

٢- علل .. حاجة الفيلة للسافانا توازي حاجة السافانا لها . (درجة واحدة) ص ١٥٩
حيث أن الفيلة تعري الشجر والشجيرات من الأوراق وتحفز بالتالي نمو الأوراق من جديد ، أما البذور التي تبتلعها الفيلة فتلتين في أحشائها ثم تخرج إلى الأرض مع الروث الذي يشكل مخصبا ممتازا للنباتات الجديدة.

٣- أذكر أهم صحاري قارة أفريقيا ؟ (درجتان يكتفى بنقطتين) ص ١٦٥

الصحراء الكبرى - صحراء كلهاري - صحراء ناميبيا .

(ج) . صمم مخطط سهمي لمساهمات المشاريع الصغيرة

(٤ درجات للتصميم درجة مع ذكر ثلاث مساهمات) ص ٢٨٦



مساهمات المشاريع الصغيرة في الاقتصاد المحلي

