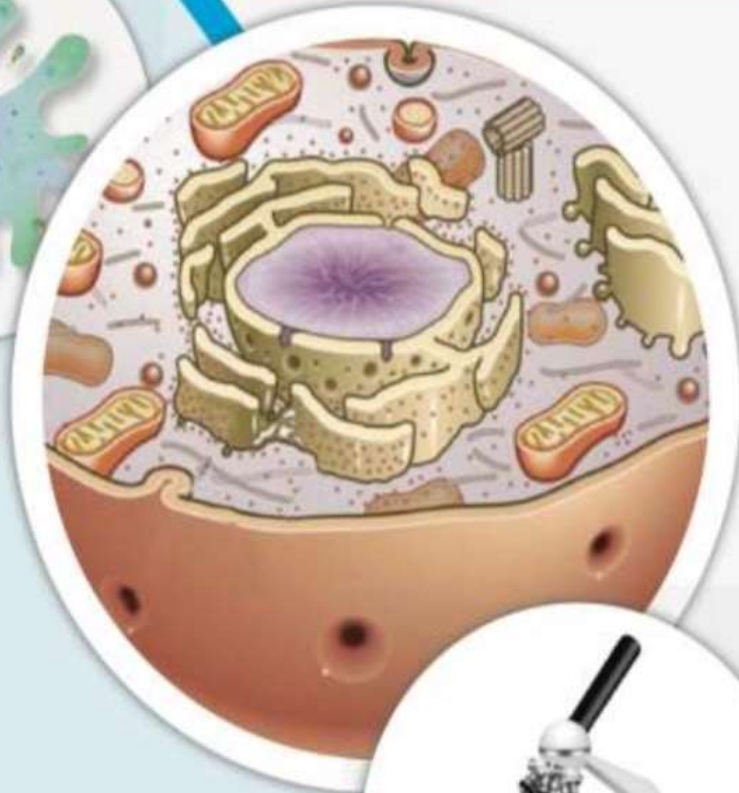


# الوحدة العلمية الأولى

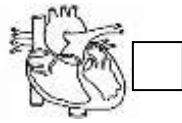
## الخلايا والأنسجة والأعضاء

- ما هو المجهر؟
- ماذا يوجد داخل الخلايا؟
- ما هو التعضي؟
- هل الخلايا مختلفة؟
- ما أهمية الخلايا ومكوناتها لجسم الكائن الحي؟



**السؤال الأول: اختر الإجابة الصحيحة علميا لكل من العبارات التالية بوضع علامة (√) في المربع المقابل لها:-**










1- الوحدة الأساسية الوظيفية في الكائن الحي:

2- عضية توجد في كل من الخلية النباتية والحيوانية :

جدار الخلية  البلاستيدات الخضراء  فجوة عصارية كبيرة  الغشاء البلازمي

3- عضية توجد في الخلية النباتية ولا توجد بالخلية الحيوانية :

الميتوكوندريا  فجوة عصارية كبيرة  غشاء الخلية  البلاستيدات الخضراء

4- الفجوة العصارية في الخلية النباتية بالنسبة للخلية الحيوانية:

تطابقها  أكبر حجما منها  أصغر حجما  أكثر عددا

5 - خلايا متخصصة نباتية:

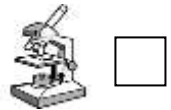









6- أداة أساسية في دراسة علم الحياة تسمح برؤية الأشياء الصغيرة جدا التي لا ترى بالعين المجردة لدراستها:










7- عندما تنتظم الأنسجة في كثير من الكائنات مع بعضها تكون :

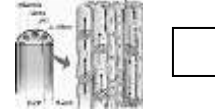
خلية  عضو  جهاز  عضيات

8- خلايا متخصصة حيوانية :










9- جميع الخلايا لها أجزاء صغيرة تسمى :

نسيج  جهاز  عضيات  جدار خلوي

10- مركز التحكم في الخلية هي :










**السؤال الثاني: اكتب كلمة (صحيحة) للعبارة الصحيحة وكلمة (خطأ) للعبارة غير الصحيحة لكل مما يأتي:-**

(.....)



1. الشكل المقابل يوضح أحد مستويات التعضي وهو العضو.

(.....)



2. الشكل المقابل يوضح أحد عضيات الخلية الحيوانية

(.....)



3. الشكل الموضح يعبر عن خلية متخصصة حيوانية .

(.....)

4. المجهر هو أداة تستخدم لتكبير و لإظهار التفاصيل الدقيقة للأشياء .

(.....)

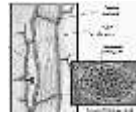


5. الشكل المقابل يوضح أعلى مستويات التعضي.

(.....)

6. يطلق على مجموعة الخلايا المتخصصة نسيج .

(.....)



7. الشكل المقابل يعبر عن خلية متخصصة نباتية .

(.....)

8. النواة في الخلية الحيوانية غالبا ما تكون مركزية .

(.....)







9. جدار الخلية يقوم بتنظيم مرور المواد من الخلية واليها .

(.....)

10. تعتبر معدة الإنسان نسيجا واحدا.

**السؤال الثالث: في الجدول التالي اختر العبارة أو الشكل من المجموعة (ب) واكتب رقمها أمام مايناسبها من**

**عبارات المجموعة (أ):**

الرقم	المجموعة ( أ )	المجموعة ( ب )
<input type="checkbox"/>	* أحد أجزاء الخلية يخزن الفضلات والماء والغذاء .	1- الفجوة العصارية
<input type="checkbox"/>	* أحد أجزاء الخلية يحتوي على بعض المواد الكيميائية التي تبقى الخلية تعمل .	2- الميتوكوندريا 3- السيتوبلازم
<input type="checkbox"/>	* عضي تتميز به الخلية النباتية عن الحيوانية .	 (6)  (5)  (4)
<input type="checkbox"/>	* عضي يتحكم في جميع أنشطة الخلية .	
<input type="checkbox"/>	* وحدة التركيب الأساسية في الكائنات الحية.	 (9)  (8)  (7)
<input type="checkbox"/>	* مجموعة من الانسجة التي تعمل لوظيفة ما	

**السؤال الرابع: علل لما يأتي تعليلاً علمياً دقيقاً:-**

1- النواة تحدد صفات الكائن الحي .

.....

2- تحتوي الخلية النباتية على جدار للخلية .

.....

3- البلاستيدات الخضراء تنتج الغذاء في خلية النبات .

.....

**السؤال الخامس : ماذا يحدث في الحالات التالية :**

1- انعدام البلاستيدات في الخلية النباتية .

الحدث : .....

2- لعلم الحياة قبل اكتشاف المجهر .

الحدث : .....

**السؤال السادس : أكمل جدول المقارنة التالي كما هو مطلوب:-**

وجه المقارنة		
نوع الخلية		
حجم الفجوة العصارية		
وجود البلاستيدات الخضراء		
وجود جدار الخلية		

**السؤال السابع : أي مما يلي لا ينتمي للمجموعة مع ذكر السبب:-**



السبب : لانه ..... والباقي .....



السبب : لانه ..... والباقي .....



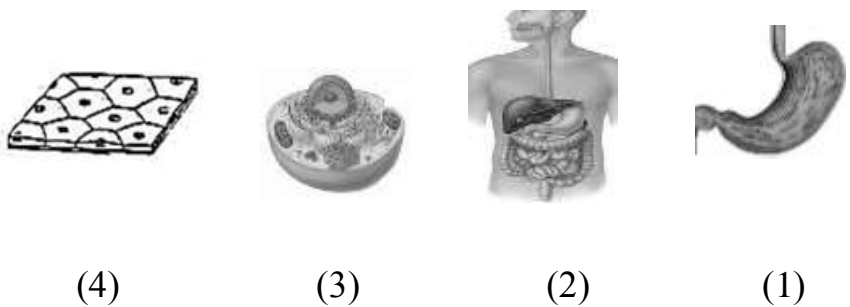
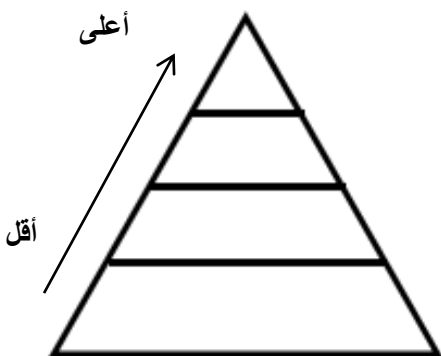
السبب : ..... والباقي .....

4- بلاستيدات خضراء - ميتوكوندريا - غشاء الخلية - فجوة عصارية (

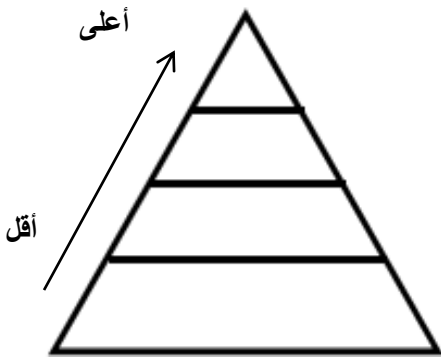
السبب : لانه ..... والباقي .....

**السؤال الثامن : ادرس الرسومات التالية ثم أجب عن المطلوب :**

1- رتب مستويات التعضي من الأقل إلى الأعلى مستخدما الأرقام (1-4) في الهرم المقابل:-



2- رتب مستويات التعضي من الأقل إلى الأعلى مستخدما الأرقام (1-4) في الهرم المقابل:-



(4)



(3)



(2)



(1)