



وزارة التربية  
مكتب الوكيل المساعد للتعليم العام



نموذج الإجابة

الفترة الدراسية الرابعة

العام الدراسي 2015/2016



وزارة التربية  
التوجيه الفني العام للاجتماعيات

## نموذج الإجابة

العام الدراسي : ٢٠١٥/٢٠١٦ م  
الزمن : ساعتان وربع  
عدد الأوراق : ( ٧ )

امتحان نهاية الفترة الدراسية الرابعة لمادة قضايا البيئة والتنمية المعاصرة  
للسف الثاني عشر/ القسم الأدبي

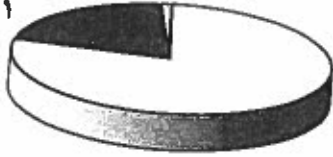
أجب عن أربعة أسئلة فقط على أن يكون السؤال الأول منها ( إجباريا )

السؤال الأول: ( إجباري ) ويتكون من ( أ- ب- ج- د ) : (مجموع درجات السؤال الأول ١٣ درجة فقط)  
( لكل نقطة نصف درجة )

( أ ) أكمل العبارات التالية بما يناسبها فيما درست :

١- درجة من درجات التلوث التي ينهار فيها النظام الإيكولوجي ويصبح غير قادر على العطاء يسمى

٢١%



التلوث المدمر ص ١١٤

٢- الجزء المظلل في الدائرة البيانية يمثل النسبة المئوية لغاز يحيط

بالكرة الأرضية يسمى الأكسجين ص ١١٤

٣- المفاعل النووي في الاتحاد السوفيتي (سابقا) الذي انتقلت ملوثاته الإشعاعية إلى أوروبا الشرقية

والغربية يسمى تشرنوبل ص ١٢١

٤- الإحصاءات السكانية التي تمثل المواليد والوفيات والهجرة وتعد من مصادر

تسمى الإحصاءات الحيوية ص ١٣٥

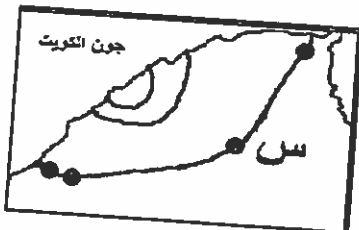
٥- التركيب السكاني الذي يصنف السكان إلى ذكور وإناث يسمى التركيب النوعي ص ١٣٨

٦- مدينة في دولة الكويت قامت وازدهرت على استخراج وتصدير النفط تسمى الأحمدي ص ١٤٥

٧- عالم ألماني أسس الجغرافيا السياسية يسمى كانت Kont ص ١٥٥

٨- الحرف ( س ) في الخريطة المقابلة يمثل إحدى بوابات السور الثالث

لمدينة الكويت تسمى بوابة الشعب ص ١٤٨



تابع السؤال الأول : ( اجباري )

( ب ) اكتب المفاهيم أو المصطلحات الدالة على العبارات التالية :

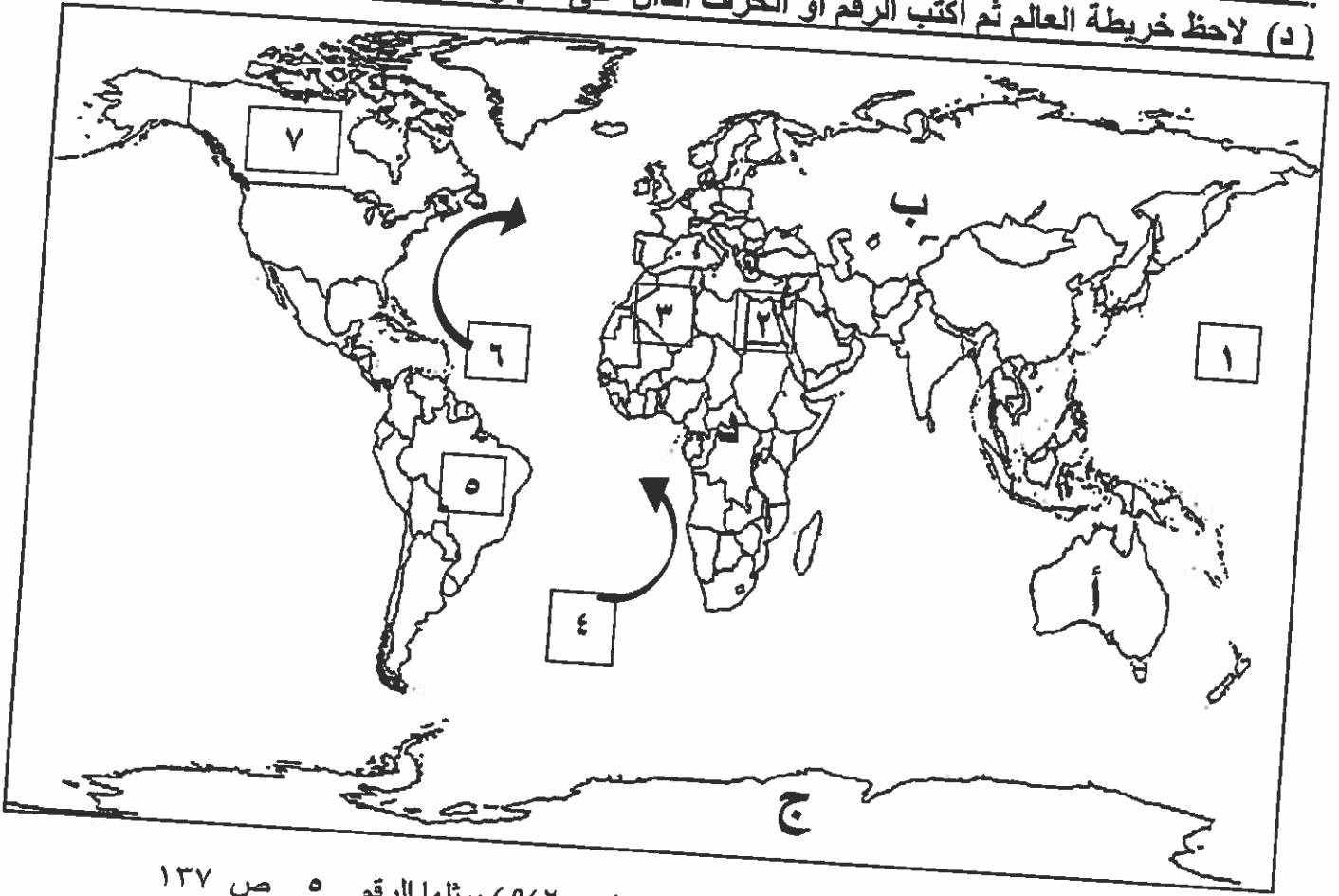
- ١- ( جغرافية السكان )  
ص ١٣٥
  - ٢- ( الكثافة السكانية )  
ص ١٤٠
  - ٣- ( مياه التوازن )  
ص ١١٨
  - ٤- ( المنهج الوظيفي أو الملائمة السياسية )  
ص ١٥٦
  - ٥- ( نظم المعلومات الجغرافية )  
ص ١٦٠
- فرع من فروع الجغرافيا البشرية التي تهتم بالدراسة العلمية للسكان من نمو وتوزيع وتركيب وهجرة وتوضيح التباين المكاني فيها .  
عدد الأفراد في مساحة محددة من الأرض داخل المدينة أو الوحدة الإدارية .  
مياه البحر التي تقوم ناقلات النفط بضخها في صحاريها لكي تقوم هذه المياه بعملية توازن الناقلات حتى تأتي إلى مصدر شحن النفط .  
منهج بحث في الجغرافيا السياسية يقوم على دراسة المجتمع البشري في الدولة أكثر من التركيز على الدولة نفسها أو الإقليم السياسي .  
إحدى نظم المعلومات التي تتعامل مع المعلومات المكانية من حيث الإدخال والتخزين والإدارة والاستعادة والتحليل، والإخراج لتقديم أفضل الحلول المكانية لدعم متخذي القرار .



( ج ) ضع خطاً تحت العنصر المناسب من بين الخيارات التي تلي كل عبارة

- ١- السبب الرئيسي في ظهور أعراض التلوث المائي في نهر الراين : ص ١٢٢  
أ- النفايات الصناعية ب- المبيدات الحشرية ج- الأسمدة الفوسفاتية د- مخلفات النفط
- ٢- طبقة من طبقات الغلاف الجوي تتركز فيها طبقة الأوزون بصفة خاصة : ص ١١٥  
أ- التروبوسفير ب- الميزوسفير ج- الاستراتوسفير د- التروموسفير
- ٣- منطقة كويتية تعرضت مياهها الجوفية للتلوث نتيجة لتدفق البترول من الآبار المدمرة من قبل النظام العراقي : ص ١٢٩  
أ- الجهراء ب- العبدلي ج- الروضتين د- الوفرة
- ٤- دولة آسيوية فقدت أكثر من ١٠٠ ألف شخص بسبب الفيضانات والأعاصير الناتجة عن حرائق الآبار الكويتية:  
أ- الهند ب- الصين ج- سلطنة عمان د- بنغلاديش ص ١٢٦
- ٥- تركيب سكاني يقسم السكان إلى فئات حسب نوع النشاط الذي يمارسه الفرد : ص ١٣٩  
أ- العمري ب- الإقتصادي ج- التعليمي د- الديني
- ٦- العام الذي تم فيه بناء السور الأول حول مدينة الكويت القديمة : ص ١٤٨  
أ- ١٧٧٠م ب- ١٨١١م ج- ١٩٠٠م د- ١٩٢٠م
- ٧- الرسامات التي تطبع الخرائط بالمقياس المطلوب وطبقاً للاحتياجات: ص ١٦٣  
أ- خادم ب- طابعات ج- شبكات د- أجهزة حاسبات

تابع السؤال الأول : ( إجباري )  
( د ) لاحظ خريطة العالم ثم اكتب الرقم أو الحرف الدال على العبارات التالية :



\* دولة ذات معدلات زيادة طبيعية منخفضة نسبيا من (٠,١ - ٢,٠%) يمثلها الرقم ٥ ص ١٣٧

\* المحيط الهادي يمثله الرقم ١ ص ١٢٣

\* تيار الخليج الدافئ يمثل على الخريطة السهم الذي يحمل الرقم ٦ ص ١٢٣

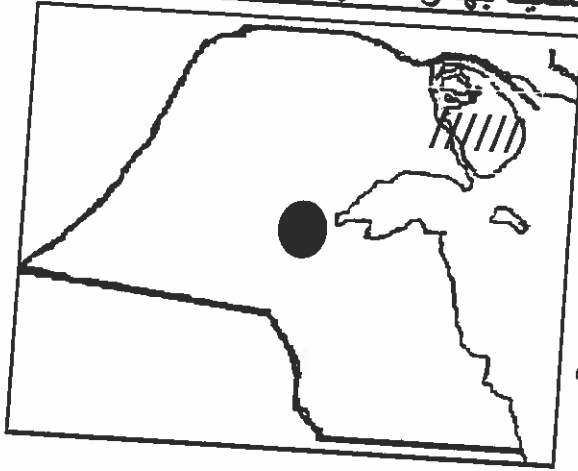
\* الدولة التي يوجد فيها مقر منظمة السلام الأخضر يمثلها الرقم ٧ ص ١٢٥

\* قارة تم تهجير عمالتها إلى الأمريكتين للعمل والإقامة الدائمة يمثلها الحرف د ص ١٣٨

\* دولة عربية أفريقية تقع فيها مدينة الأقصر السياحية يمثلها الرقم ٢ ص ١٤٥



\* اختر ثلاثة أسئلة كاملة من الأسئلة الأربعة الاختيارية التالية :  
السؤال الثاني: ( اختياري ) ويتكون من ( أ - ب - ج ) : ( مجموع درجات السؤال ٩ درجات فقط )



- ( أ ) لاحظ خريطة دولة الكويت ثم أجب عما يلي مستعينا بها ومما درست : ( ٣ درجات )
- ١- حدد على خريطة دولة الكويت ما يلي باستخدام الرموز.
    - جزيرة بوبيان // ص ١٤٧ ( نصف درجة )
    - منطقة الجهراء ● ص ١٤٧ ( نصف درجة )
  - ٢- عدد قطاعات التركيب الداخلي للرقعة الحضرية لمدينة الكويت القديمة . ص ١٤٩ ( درجة )
  - \* القطاع التجاري \* قطاع الأسواق \* القطاع السكني

٣- دال على صحة العبارة التالية :

(المخطط الهيكلي الثالث لمدينة الكويت وضع لمواجهة التوسع الحضري حتى عام ٢٠١٠م )

- \* يشجع التوسع الحضري والعمراني في اتجاه الغرب الى الجهراء وحولها حتى المطلاع شمالا .
- \* يشجع التوسع ناحية الجنوب الغربي من منطقة الشدادية .
- \* العمل على بناء مدينتين جديدتين في رأس الصبية ومدينة الخيران .
- \* استحداث أراضي جديدة لإنشاء مدن سكنية أخرى .

ص ١٥١ ( درجة ) ( يكتفى بنقطتين )

( ب ) عدد النتائج المترتبة على كل مما يلي : ( درجتان )

- ١- التعرض الدائم والمستمر للتلوث الضوضائي على الإنسان . ص ١١٩+١٢٠ ( درجة ) ( يكتفى بنقطتين )
- \* يسبب ضعفا مستديما في السمع .
- \* التأثيرات النفسية وتتمثل في القلق والتوتر .
- \* تأثيرات سينة على الجهاز العصبي مما يؤدي إلى الإصابة بالآلام الشديدة في الرأس .
- \* تؤدي إلى عدم القدرة على تمييز الأصوات ولها انعكاسات خطيرة على جهاز القلب .

٢- الانفجار السكاني في العالم . ص ١٤١ ( درجة ) ( يكتفى بنقطتين )

- \* يحدث ضغطا شديدا على الموارد الاقتصادية . \* يواكب ذلك من مشكلات ببنية واجتماعية واقتصادية
- \* يعجل بسرعة تدهور واستنزاف البيئة إذا لم يصاحبها تخطيط مدروس .

( ج ) فرق بين كل من : ( ٤ درجات )

هجرات سكانية دولية ص ١٣٧	هجرات سكانية داخلية ص ١٣٧
انتقال الأفراد من دولة إلى دولة أخرى لغرض العمل والإقامة المؤقتة وقد تتحول إلى دائمة .	انتقال الجماعات أو الأفراد داخل الدولة نفسها من منطقة إلى أخرى أو من محافظة إلى أخرى .
حدود سياسية تساير الظواهر البشرية ص ١٥٦	حدود سياسية تساير الظواهر الطبيعية ص ١٥٦
هي الحدود التي تساير خطوطها السياسية الظواهر البشرية كالتركيب الديني واللغوي والعرقى للسكان .	هي الحدود التي استخدمت الامتداد العام للظواهر الطبيعية في تحديدها كالبحيرات والأنهار والمستنقعات والصحاري والبحار والغابات والجبال.

**السؤال الثالث: ( اختياري ) ويتكون من ( أ - ب - ج ) : ( مجموع درجات السؤال ٩ درجات فقط )**

**( أ ) أقرأ الفقرة التالية ثم أجب عما يليها من أسئلة مستعينا بالنص ومما درست : ( ٣ درجات )**

" أخذ التلوث البيئي بشكل خاص والمشكلات البيئية المعاصرة الأخرى بشكل عام صفة العالمية ، حيث إن الملوثات بمختلف أنواعها كالتلوث الهوائي و التلوث المائي لا تعترف بحدود سياسية أو إقليمية بل قد تنتقل من أقصى الشمال إلى أقصى الجنوب "

١- عرف ما تحته خط . ص ١١٧ (درجة)

إحداث خلل وتلف في نوعية المياه ونظامها الأيكولوجي بحيث تصبح غير صالحة لاستخداماتها الأساسية .

٢- فسر: تلوث المياه العذبة السطحية والجوفية .. ص ١١٨ (درجة) ( يكتفى بنقطتين )

\* تعرض المياه السطحية للتلوث البيولوجي أو الكيميائي. \* قصور خدمات الصرف الصحي والتخلص من مخلفاته.

\* التخلص من نفايات المصانع بدون معالجة. \* استخدام الأسمدة الصناعية والمبيدات الحشرية في الأراضي الزراعية .

٣- عدد الآثار البشرية المترتبة على التلوث الهوائي . ص ١١٦ (درجة) ( يكتفى بنقطتين )

\* زيادة الأمراض لسكان المدن والمناطق القريبة من التجمعات الصناعية. \* ارتفاع معدلات الوفيات.

\* زيادة تركيز أحد الغازات يؤدي إلى انخفاض الإنتاجية الزراعية لتأثيره في مكونات التربة مما أوجد ظاهرة لاجئ البيئة .

**( ب ) اكتب فيما يلي مما درست : ( ٣ درجات )**

١- التسخين الشامل للأرض وآثاره على العالم . ص ١١٥ (درجة) ( يكتفى بنقطتين )

\* تغير مناخي يصيب الأنظمة الزراعية في العالم بالشلل .

\* ارتفاع مستويات سطح البحر خلال القرن القادم .

\* غمر المناطق الساحلية ذات كثافة زراعية أو صناعية أو بشرية .

٢- دوافع نشأة المدن وتطورها . ص ١٤٥ (درجة) ( يكتفى بنقطتين )

\* الدوافع الاقتصادية .

\* الدوافع السياسية .

\* الدوافع العسكرية .

٣- الدراسات التي تقوم بها الجغرافيا السياسية بمعناها الشامل . ص ١٥٥ (درجة) ( يكتفى بنقطتين )

\* دراسة الدولة كظاهرة سياسية في خريطة العالم السياسية .

\* دراسة العلاقات المحلية والخارجية للدولة .

\* تحليل وتفسير العناصر الرئيسة لقوتها استنادا لما تملكه من إمكانيات وقدرات بشرية وطبيعية .

**( ج ) فرق بين فوائد نظم المعلومات الجغرافية لكل من : ( ٣ درجات )**

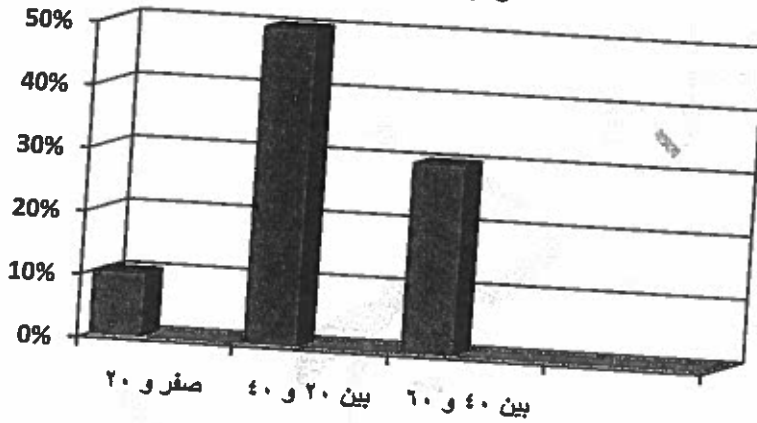
على مستوى إدارة الأزمات ص ١٧٦ (درجة ونصف) ( يكتفى بثلاث نقاط)	على مستوى المؤسسة ص ١٧٥ (درجة ونصف) ( يكتفى بثلاث نقاط)
<p>* سرعة الاستجابة للأزمات والوصول للأماكن .</p> <p>* الاستخدام الأمثل للموارد المتاحة لحل الأزمة .</p> <p>* تقليل حجم الخسائر والتحكم فيها .</p> <p>* إتاحة الإدارة الحازمة أثناء وبعد الأزمات .</p> <p>* سرعة استرجاع الوضع الأصلي قبل الأزمة .</p>	<p>* إنشاء بيانات تفصيلية عن المدينة ذات بعد جغرافي .</p> <p>* تدعيم اتخاذ القرار . * رفع كفاءة العمل لتوفير الوقت والجهد . * إمكانية عمل دراسات وقياسات لم تكن متاحة كاستيعاب المرافق امتداد العمران . * عدم حدوث اختلاف بين الأقسام المختلفة . * مراعاة العوامل البيئية وعمل القياسات اللازمة لرصد ومراقبة البيئة . * تشجيع العاملين لاستخدام التقنيات الحديثة . * التركيز على خدمة العملاء . * تحسين الصورة العامة للمؤسسة والوصول إلى الإيزو .</p>

السؤال الرابع : ( اختياري ) ويتكون من ( أ - ب - ج ) : ( مجموع درجات السؤال ٩ درجات فقط )

( أ ) لاحظ الجدول المقابل ثم أجب عما يلي مستعينا به ومما درست: ص ١٤١ (٣ درجات)  
اختلاف توزيع وكثافة السكان حسب دوائر العرض على مستوى العالم

المنطقة حسب دوائر العرض	بين دائرتي عرض ٥٠° و ٤٠° ش وج	بين دائرتي عرض ٢٠° و ٤٠° ش وج	بين دائرتي عرض ٥٠° و ٢٠° ش وج	النسبة المئوية للسكان
دوائر العرض	٥٠° و ٤٠° ش وج	٢٠° و ٤٠° ش وج	٥٠° و ٢٠° ش وج	١٠%
النسبة المئوية للسكان	٣٠%	٥٠%	١٠%	

١- حول النسب المئوية في الجدول إلى أعمدة بيانية . ص ١٤١ ( درجتان / نصف درجة لرسم المحورين ودرجة ونصف لرسم الأعمدة من دون الترتيب التنازلي أو التصاعدي



٢- اذكر مقترحاتك لتحقيق التوازن بين النمو السكاني السريع والموارد على مستوى العالم . ص ١٤٢ ( درجة )  
\* تشجيع الدول النامية على اتباع السياسات والتوجيهات العالمية .  
\* التخطيط السليم للاستفادة من الموارد البيئية . \* حسن استغلال الموارد وحسن إدارتها .

( ب ) دلل على صحة العبارات التالية : ( ٣ درجات )

١- تعتبر البحيرات البترولية في دولة الكويت من الكوارث البيئية المؤثرة على التربة . ص ١٢٧ ( درجة ) ( يكتفى بنقطتين )  
\* تلوث التربة بالمواد البترولية . \* تعرض المحاصيل الزراعية والنباتات البرية والمراعي الطبيعية للتلوث .  
\* تعرض الحيوانات للتسمم نتيجة لزيادة تركيز المواد الهيدروكربونية . \* انتشار برك وبحيرات الوحل والرواسب والكثبان الرملية حول حقول البترول . \* اختلاط البترول المسكوب على الأرض بالماء والرمل وبلورات ملحية .  
\* إعادة البيئة الصحراوية الهشة الى حالتها الطبيعية يحتاج سنوات طويلة .

٢- وجود قاعدة بيانات جغرافية يرفع من كفاءة العمل ويحسن الخدمات المقدمة من المدينة . ص ١٨٠ (درجتان) ( يكتفى بنقطتين )  
\* توفير الوقت المستخدم في البحث عن المعلومات واستخدامها . \* سرعة تحديد المشاكل بدقة عالية .  
\* تطلع جميع الأقسام على مصدر موحد للمعلومات مما يسنح بالتكامل بين الجهات العاملة .

\* جميع المعلومات تحت سيطرة المدينة . \* تخفيف ضغوط العمل وبث الثقة في العاملين .  
\* المتابعة الكاملة للشكاوي والأعطال وتاريخها مما يدعم اتخاذ القرارات الملائمة .

( ج ) عرف كل مما يلي : ( ٣ درجات )

- ١- انفجار سكاني : تزايد السكان بشكل سريع جدا عن طريق معدلات نمو سكانية مرتفعة جدا لا تتفق مع معدلات التنمية الاقتصادية . ص ١٤١
- ٢- تخوم : الأقاليم أو المناطق الحاجزة أو الفاصلة بين الأمم والقوميات والدول . ص ١٥٦
- ٣- أيزو : منظمة عالمية للمقاييس والمواصفات وتدخل في جميع المجالات التي تتطلب الجودة والنوعية . ص ١٧٦

**السؤال الخامس ( اختياري ) : ويتكون من ( أ - ب - ج ) : ( مجموع درجات السؤال ٩ درجات فقط )**  
**( أ ) قارن بين كل من طبقا للجدول : ( ٣ درجات )**

المعيار	منظمة السلام الأخضر ص ١٢٥	الأسكوا ص ١٣٦
سنة التأسيس والنشأة	١٩٧١ م ( نصف درجة )	١٩٧٣ م ( نصف درجة )
الأهداف	*تنظيم الحملات البيئية . *حماية الغابات . *الدفاع عن البحار والمحيطات . *معارضة التكنولوجيا النووية . *إيقاف التغيير المناخي . *معارضة استعمال الملوثات . *تشجيع التجارة المستدامة . * معارضة الأسلحة النووية وأسلحة الدمار الشامل . ( درجة ) ( يكتفى بنقطتين )	* دعم التعاون الاقتصادي والاجتماعي . *تحقيق التكامل الإقليمي . * توحيد السياسات القطاعية . ( درجة ) ( يكتفى بنقطتين )

**( ب ) عدد مميزات كل مما يلي : ( ٣ درجات )**

١- العمران الحضري ( المدينة ) . ص ١٤٤ ( درجتان ) ( يكتفى بأربع نقاط )  
 \* أكبر المناطق العمرانية من حيث المساحة وعدد السكان . \* تعدد الوظائف والخدمات . \* تنوع الأنشطة الاقتصادية بها . \* شوارعها أكثر اتساعا وامتدادا وتنظيما . \* تضخم وارتفاع الوحدات السكنية أو العمران الرأسي ( ناطحات السحاب ) . \* يعتمد سكانها على الصناعة أو التجارة أو السياحة أو الأنشطة الخدمية .  
 \* قد تتقارب المدن وتشكل تجمعا مدنيا أكبر يعرف بالمدينة الكبرى .

٢- الخرائط أو المعلومات الجغرافية . ص ١٧٧ ( درجة ) ( يكتفى بنقطتين )  
 \* المعلومة الجغرافية متغيرة وليست ثابتة . \* المعلومات الجغرافية كبيرة الحجم .  
 \* الصورة الورقية للمعلومة الجغرافية . \* التقارير الجغرافية . \* البيانات التفصيلية .

**( ج ) اقترح علاجاً للمشكلات التالية : ( ٣ درجات )**

التلوث الهوائي	التلوث الضوضائي .
ص ١١٧ ( درجة ونصف ) ( يكتفى بثلاث نقاط )	ص ١٢٠ ( درجة ونصف ) ( يكتفى بثلاث نقاط )
* استخدام مصادر الطاقة البديلة ( المتجددة ) . * التوسع في زراعة الأشجار . * تدوير النفايات . * استخدام مصادر الوقود قليلة التلوث . * وضع أجهزة لعوادم المركبات لتنقية الهواء . * الفحص الدوري لعوادم السيارات وفرض قوانين . * تخطيط المواصلات .	* الصيانة المستمرة لآلات المصانع . * مراقبة المصانع وتحديد ساعات العمل . * إصدار التشريعات اللازمة ومتابعة تطبيقها خاصة المتعلقة بوسائل النقل . * زراعة الأشجار التي تساعد في الحد من الضوضاء . * إبعاد المدارس والمستشفيات عن مصادر الضوضاء . * إبعاد المطارات ومحطات السكك الحديدية عن المناطق السكنية .

انتهت الأسئلة

