

العام الدراسي : ٢٠١٥ - ٢٠١٦ م
الزمن : ساعتان وربع
عدد الأوراق : (٧)

امتحان نهاية الفترة الدراسية الرابعة
(مبادئ علم الجغرافيا)
للفصل الحادي عشر الأدبي

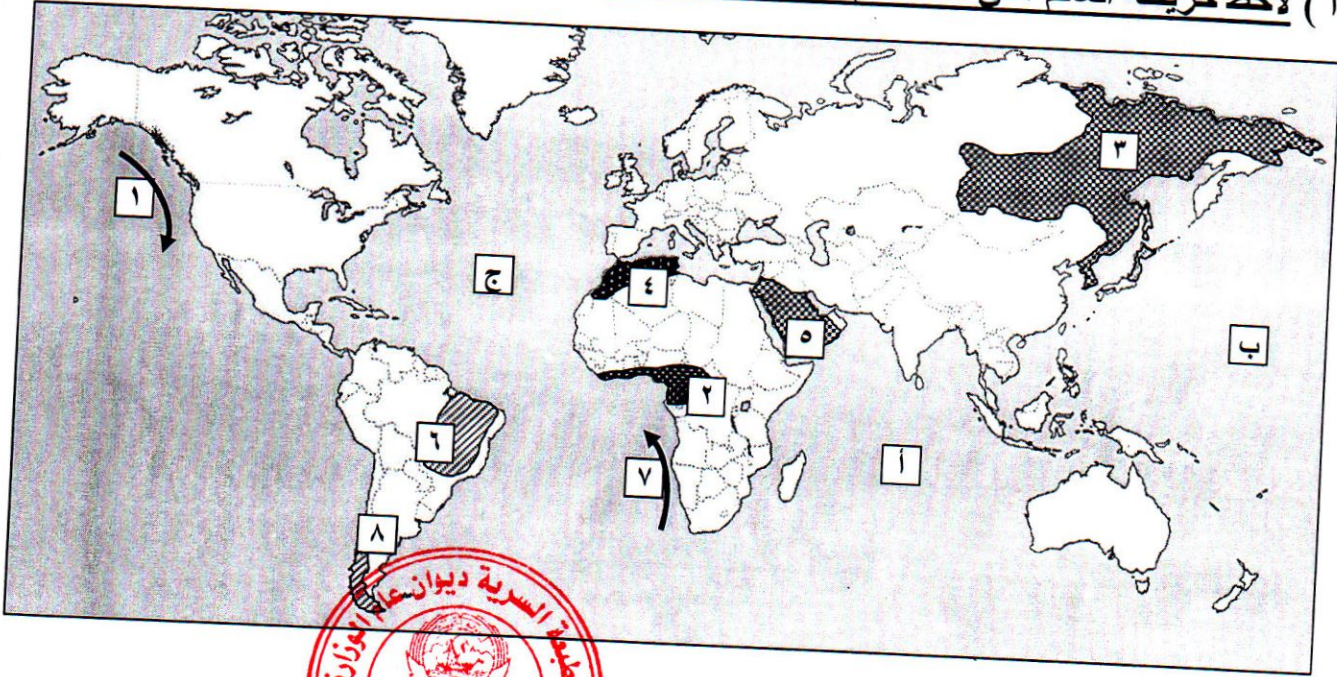
وزارة التربية
التوجيه الفني العام للاجتماعيات



أجب عن أربعة أسئلة فقط على أن يكون السؤال الأول منها (إجباريا) :

السؤال الأول الموضوعي : (إجباري) ويتكون من (أ - ب - ج - د) : (نصف درجة \times ٢٦ سؤال = ١٣ درجة)

(أ) لاحظ خريطة العالم التي أمامك ثم أكتب الرقم الدال على العبارات التالية :



* المحيط الهندي يمثله على الخريطة الحرف (أ)

* تيار بنجويلا البارد يمثله على الخريطة الرقم (٧)

* إقليم المناخ البارد الممطر صيفا في قارة آسيا يمثله على الخريطة الرقم (٣) ص ١٦١

* إقليم الغابات الحارة الاستوائية في قارة أفريقيا يمثله على الخريطة الرقم (٢) ص ١٧٢

* إقليم الحشائش الحارة الطويلة (السافانا) في قارة أمريكا الجنوبية يمثله على الخريطة الرقم (٦) ص ١٨٦

* إقليم الصحاري الجافة (الحاره) في قارة آسيا يمثله على الخريطة الرقم (٥) ص ١٩٣

تابع / السؤال الأول (إجباري) :

(ب) ضع خطأ تحت العنصر المناسب من بين الخيارات التي تلي كل عبارة :

١- أعمق خانق في المحيط الهادي يسمى : ص ١٢٩

* ميندناو * كوريل * تونجا * ماريانا

٢ - المصطلح الذي يطلق على المسافة التي تقطعها الموجة البحرية في فترة زمنية معينة هو : ص ١٣٣

* سرعة الموجة * طول الموجة * ارتفاع الموجة * تكرار الموجة

٣ - طبقة الغلاف الجوي التي ينشأ فيها السحب والعواصف والتيارات الصاعدة والهابطة والأمطار تسمى : ص ١٣٩

* الميزوسفير * التروموسفير * التروبوسفير * الاستراتوسفير

٤ - الرياح التي يسود بعض أجزاء نطاقها الأعاصير والعواصف المدارية المدمرة مثل الهيريكين هي : ص ١٤٩

* الرياح التجارية * الرياح العكسية * الرياح القطبية * الرياح المحلية

٥ - الإقليم الذي تكون أمطاره على هيئة ثلج ويغطي الجبل سطح الأرض طول العام يسمى : ص ١٦١

* إقليم التندرا * إقليم المناخ الجبال العالية * إقليم المناخ البارد الممطر صيفاً * الإقليم الصحراوي

٦ - الإسم الذي يطلق على قمم أشجار الغطاء النباتي في الغابة الاستوائية هو : ص ١٧٣

* الأبنوس * الماهوجني * أشجار التاج * خشب الورد

٧ - القارة التي يعيش فيها حيوان الكنغرو وتمثلها الخريطة التي تحمل الحرف : ص ١٨٠



(د)



(ج)



(ب)



(أ)

٨ - ثور المسك ذو الفراء والذي يتعرض للإبادة نتيجة للصيد المفرط يعيش في إقليم اسمه : ص ١٩٧

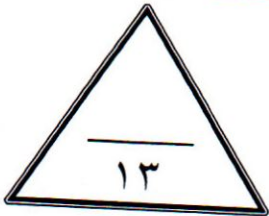
* الحشائش * الصحاري الحارة * الصحاري القطبية * الصحاري المعتدلة

تابع / السؤال الأول (إجباري) :

(ج) أكمل العبارات التالية بما يناسبها :

- ١ - النسبة المئوية التي يشغلها اليابس من المساحة الكلية لسطح الكرة الأرضية حوالي ٢٩ % ص ١٢٧
 - ٢ - منطقة السواحل المطللة على المحيط الهادي والتي تتعرض للزلازل والبراكين يطلق عليها اسم حلقة النار ص ١٢٩
 - ٣ - الأمواج العالية التي تحدث نتيجة للحركات الزلزالية يطلق عليها اسم التسونامي ص ١٣٢
 - ٤ - الفرق بين درجة الحرارة اليومية القصوى ودرجة الحرارة اليومية الدنيا يسمى المدى الحراري اليومي ص ١٤٤
 - ٥ - الصورة المقابلة تمثل جهاز لقياس الضغط الجوي يسمى البارومتر الزئبقي ص ١٤٧
 - ٦ - الأشجار التي تقوم القبائل السودانية بتخزين مياه الأمطار في تجاويف جذوعها يطلق عليها اسم التبلدي ص ١٨٨
 - ٧ - أكبر صحاري العالم مساحة والتي تمتد في شمال أفريقيا يطلق عليها اسم الصحراء الكبرى ص ١٩٥
 - ٨ - الموطن الأصلي لحيوان الليمور المعرض للانقراض يوجد في جزيرة اسمها مدغشقر ص ٢٠٢
- (د) اختر لكل عبارة من المجموعة (ب) ما يرتبط بها من المجموعة (أ) بوضع الرقم في المكان الصحيح :

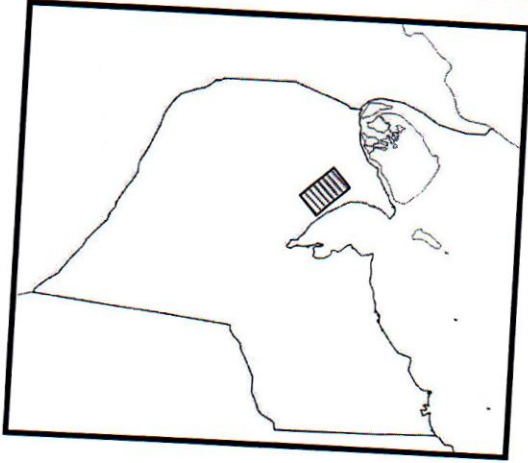
المجموعة (أ)	الرقم	المجموعة (ب)
(١) اليابان	٤	تعيش فيها قبائل اللاب المرتحلة وتمارس صيد الأسماك وتربية حيوان الرنة ص ١٩٨
(٢) إيطاليا	٣	قامت بحظر استعمال مبيد الحشرات (DDT) لتأثره السلبي على الكائنات الحية ص ٢٠٠
(٣) الولايات المتحدة الأمريكية	١	لا يزال لحم الحيتان من المأكولات الشعبية فيها ص ٢٠٠
(٤) شمال النرويج	٢	تم اكتشاف مرض إنفلونزا الطيور فيها منذ أكثر من ١٠٠ عام ص ٢٠٢
-	-	تتنسب إليها داعية حماية البيئة (وانجاري ماثاي) .



أجب عن ثلاثة أسئلة فقط من الأسئلة المقالية التالية (الثاني - الثالث - الرابع - الخامس)

السؤال الثاني (اختياري) : ويتكون من (أ - ب - ج) :

(أ) لاحظ خريطة دولة الكويت التي أمامك ثم أجب عن الأسئلة التي تليها: (٣ درجات)



(١) حدد على الخريطة موقع محمية الشيخ صباح الأحمد الطبيعية

بوضع الرمز  في مكانه الصحيح. (درجة واحدة) ص ٢١٣

(٢) علل: أهمية محمية الشيخ صباح الأحمد الطبيعية.

(درجتان) (يكتفى بإجابتين) ص ٢١٤

* تساعد على جذب الحيوانات والتكاثر

* توطين النباتات خصوصا تلك المعرضة لخطر الانقراض

* تحافظ على البيئة الكويتية من التدهور والتدمير

* مخزون بيئي واقتصادي واستراتيجي للنباتات والحيوانات

(ب) علل لما يأتي : (٣ درجات)

١ - تباين نسبة ملوحة مياه البحار والمحيطات . (درجة واحدة) (يكتفى بإجابتين) ص ٢١٣
* كمية المياه العذبة المكتسبة من الأمطار أو أنهار الجليد أو المياه التي تصبها الأنهار في المسطحات البحرية * حركة التوازن الرأسية لمياه البحر التي تؤدي إلى قلب المياه وإعادة توزيع نسب الأملاح إلى جانب التيارات البحرية.

٢ - سقوط أمطار المناخ المعتدل الدافئ طوال العام . (درجة واحدة) ص ٢٢٢
* هبوب الرياح الشمالية الغربية * تردد المنخفضات الجوية خاصة في فصل الشتاء

٣ - مناداة زعماء أفريقيا عام ١٩٨٨م بعقد مؤتمر لمنع المتاجرة بالعاج وجلد الفيلة. (درجة واحدة) ص ٢٠١
* بسبب انتشار قتل الفيلة من أجل عاجها الثمين ولحمها والذي هو أعلى من العاج مما جعل الفيلة مهددة بالانقراض .

(ج) عدد العوامل المؤثرة في كل مما يلي : (٣ درجات)

١ - حدوث الأمواج البحرية . (درجة واحدة) (يكتفى بإجابتين) ص ١٣٢
* هبوب الرياح وتحريكها المياه السطحية * حركة المد والجزر * الحركات الزلزالية


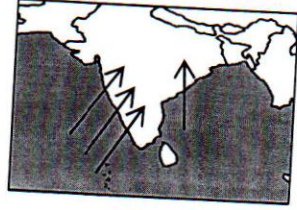
٢ - الإشعاع الشمسي . (درجة واحدة) (يكتفى بإجابتين) ص ١٤٢
* قوة النشاط الإشعاعي للشمس * اختلاف طول المسافة بين الشمس وسطح الأرض * مدى شفافية طبقات الغلاف الجوي * اختلاف عدد ساعات سقوط أشعة الشمس على الأرض

* مقدار زاوية ميل الأشعة الشمسية
٣ - الضغط الجوي على سطح الأرض . (درجة واحدة) (يكتفى بإجابتين) ص ١٤٧
* درجة الحرارة * الرطوبة * الارتفاع * توزيع اليايس والماء

السؤال الثالث (اختياري) : ويتكون من (أ - ب - ج) :

(أ) فرق بالرسم بين اتجاه الرياح الموسمية الصيفية والرياح الموسمية الشتوية على جنوب شرق آسيا :

(درجتان) ص ١٥٠

الرياح الموسمية الشتوية	الرياح الموسمية الصيفية
 <p>(درجة)</p>	 <p>(درجة)</p>

(ب) قارن بين كل مما يلي طبقاً للجدول التالي : (٣ درجات)

تربة التشنوئوم ص ١٩٠	تربة اللايتريت ص ١٧٣ - ١٧٤	المعايير
اقليم الاستبس الحقيقي (درجة)	الغابات الحارة الاستوائية (درجة)	الاقليم النباتي الذي تنتشر فيه التربة
(نصف درجة)	الأحمر (نصف درجة)	اللون

(ج) عدد النتائج المترتبة على كل مما يلي : (٤ درجات)

١ - ارتفاع حرارة مياه المحيطات ومياه البحر على الحياة البحرية . (درجتان) ص ٢٠٢

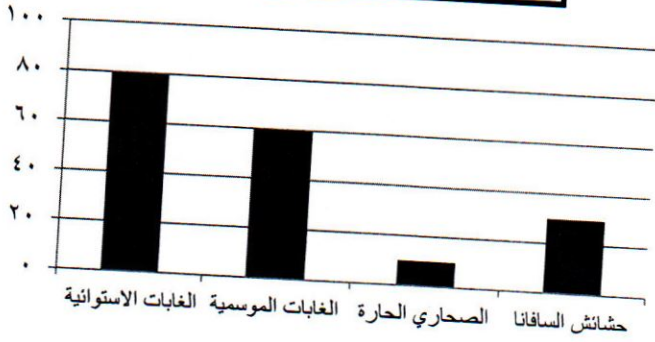
- * انخفاض عدد سمك السلمون في شمال المحيط الهادي.
- * تدمير الشعب المرجانية في العالم فعندما تسخن المياه التي تعيش فيها تتخلص الشعب وتقذف النباتات الدقيقة التي تؤمن لها الغذاء.

٢ - انفجار مفاعل تشرنوبل النووي عام ١٩٨٦م بالاتحاد السوفيتي سابقا. (درجتان) (يكتفى بإجابتين) ص ٢٠٤

- * مقتل ٤٧ شخصا .
- * تعرض ١٣٠ ألف شخص لجرعات عالية من الاشعاع انتهت بحدوث ٨٠٠ حالة
- * إصابة بالسرطان معظمها من الأطفال .
- * إعدام الكثير من المحاصيل الزراعية والمواد الغذائية التي لوثت
- * إجلاء سكان المناطق المجاورة .
- * بالاشعاع .
- * النفايات النووية لها مخاطر كبيرة على البيئة لا تقل عن مخاطر التسرب الإشعاعي .

السؤال الرابع (اختياري) : ويتكون من (أ - ب - ج) :

كمية المطر	الأقاليم النباتية
٣٠ بوصة	حشائش السافانا
٦٠ بوصة	الغابات الموسمية
١٠ بوصة	الصحاري الحارة
٨٠ بوصة	الغابات الاستوائية



(أ) استعن بالجدول المقابل ثم أجب عن الأسئلة التالية :

(١) أكتب عنواناً مناسباً للجدول ؟

الأقاليم النباتية وكمية الأمطار - مميزات الأقاليم النباتية - كمية الأمطار في الأقاليم - أو ((أي عنوان يراه المصحح

مناسبا)) . (نصف درجة) ص ٢١٦

٢- ما اسم الإقليم النباتي الذي يحتل المركز الأول في

كمية المطر ؟ الغابات الاستوائية (نصف درجة)

٣ - حول كمية المطر في الجدول إلى رسم بياني على

شكل أعمدة . (درجتان) (كل عمود بنصف درجة)

(ب) فسر جغرافيا مايلي : (درجتان)

١ - تعرض ٢٣ نوعا من الكائنات الحية في بحر قزوين لخطر الانقراض . ص ٢٠٠ (درجة واحدة)
لأن بحر قزوين يتعرض لضخ حوالي ١٢ مليار متر مكعب سنويا من الملوثات ونفايات المصانع ومياه المجاري الصحية من قبل الدول المجاورة له .

٢ - حدوث عملية التكاثف . ص ١٥٦ (درجة واحدة - يكتبي بإجابتين)

* فقدان الهواء لحرارته بالإشعاع نتيجة لانتشار الهواء وتمدده لأعلى
* ارتفاع التيارات الهوائية إلى أعلى
* مرور هواء ساخن محمل ببخار الماء فوق سطح جليدي
* هبوب الرياح من جهات دفيئة إلى أخرى باردة .
أو سطح تيار مائي بارد .

(ج) قارن بين كل مما يلي طبقاً للجدول التالي : (٤ درجات)

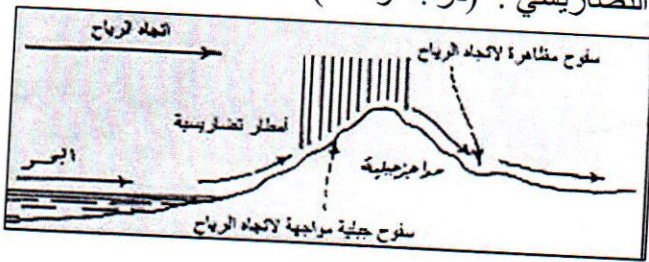
المعيار	إقليم المناخ الصحراوي ص ١٦٣	إقليم المناخ المداري الحار الممطر صيفا (السافانا) ص ١٦٣
الموقع بالنسبة لدوائر العرض	١٨° - ٣٠° شمالا وجنوبا (درجة)	٥٥° - ١٨° شمالا وجنوبا (درجة)
مميزاته	* ارتفاع درجات الحرارة صيفا * أكثر جهات العالم جفافا * ندرة الأمطار (درجة واحدة) (يكتفي بإجابتين)	* ارتفاع درجات الحرارة * قصر فصل الشتاء * يتصف الصيف بالرطوبة وسقوط الأمطار التي يبلغ متوسطها ٥٠ بوصة (درجة واحدة) (يكتفي بإجابتين)

السؤال الخامس (اختياري) : ويتكون من (أ - ب - ج) :

(أ) إقرأ الفقرة التالية ثم أجب عن الأسئلة التي تليها : (٣ درجات) ص ١٥٧ - ١٥٨
" الطقس والمناخ من المظاهر الطبيعية المرئية والمحسوسة ، وهما يتكونان من تفاعل عناصر جوية عديدة، هي الأشعة الشمسية وحرارة الهواء والضغط الجوي والرياح ورطوبة الهواء والمطر والتلوج والبرد " .

- ١ - عرف ما تحته خط : (درجة واحدة)
المطر: سقوط بخار الماء المتكثف في طبقات الجو العليا نحو الأرض على شكل نقط مائية .
- ٢ - فسّر نشأة ظاهرة المطر التضاريسي . (درجة واحدة)
* ينشأ من تصادم الهواء الدافئ المحمل ببخار الماء بسفوح الجبال العالية وتصاعده إلى أعلى ثم يتكثف ما به من بخار الماء وتسقط الأمطار على هذه السفوح لمواجهة الرياح بكميات من تلك السفوح الجبلية المضادة للرياح الواقعة في ظل المطر .

٣- ارسم في المستطيل الذي أمامك ظاهرة المطر التضاريسي . (درجة واحدة)



(ب) أكتب جغرافيا فيما يلي : (٣ درجات)

- ١ - دور المحميات الطبيعية في التنمية المستدامة . ص ٢٠٩ (درجة واحدة - يكتفى بإجابة)
* استغلال فرصة للتوعية البيئية
* توفير فرصة للبحث العلمي
* استمرار التوازن البيئي
* المحافظة على استقرار البيئة
- ٢ - فوائد حيوان الرنة بالنسبة لقبائل اللاب المرتحلة . (درجة واحدة - يكتفى بإجابة) ص ١٩٨
* مصدر للحوم والألبان والجلود
* استخدامه في التنقل وجر المزلج فوق الجليد.
- ٣ - النتائج المترتبة على ظاهرة الاحتباس الحراري . (درجة واحدة - يكتفى بإجابة) ص ١٦٤ - ص ٢٠٣
* ظهور الأمراض
* تركيز الغازات في الغلاف الجوي يؤدي إلى ارتفاع درجات الحرارة .
* تراكم الغازات في طبقة التروبوسفير بدرجة تعجز الانظمة البيئية التعامل معها

(ج) عرف كل مما يلي : (٣ درجات - درجة لكل تعريف)

١- **غلاف حيوي** : الحيز المكاني الذي توجد فيه الحياة والذي يسمح للكائنات الحية بأشكالها المختلفة أن تعيش فيه . ص ١٦٩ .

٢- **تلوج** : بلورات رقيقة تتكون نتيجة انخفاض درجة الحرارة الى ما دون درجة الصفر المنوي . ص ١٥٩

٣- **خطوط حرارة متساوية** : خطوط انشائية تصل بين النقاط التي تتساوى فيها درجات الحرارة . ص ١٤٤