

امتحان المنهج الكامل للعام الدراسي 2015 \ 2016

للفصل الحادي عشر العلمي . جيولوجيا

أجب عن جميع الأسئلة التالية

أولاً : الأسئلة الموضوعية (16 درجة)

السؤال الأول :

أ - أكتب بين القوسين في الجدول التالي الاسم او المصطلح العلمي الدال على كل من العبارات التالية: ($6 \times 0.5 = 3$ د

الرقم	العبرة	المصطلح العلمي
1	تجمعات من الغازات و الأتربة بعضها قديم التكوين نشأ مع بداية نشأة الكون. ص 23	<u>السدوم</u>
2	فقدان المواد السطحية المشبعة بالماء لتماسكها نتيجة الاهتزازات الأرضية وانسيابها على غرار السوائل. ص 118	<u>التسييل</u>
3	أحفورة ساعدت كدليل لتأييد نظرية الانجراف القاري. ص 16	<u>الميزوسورس</u>
4	التجويف الذي يعكس الشكل الخارجي للكائن الحي . ص 51	<u>القالب الخارجي</u>
5	هي مسقط رأسي للخطوط الكنتورية التصويرية المحيطة بالأجسام الأرضية. ص 72	<u>الخريطة الكنتورية</u>
6	نوع من المصائد النفطية يغلب على أماكن النفط في الكويت. ص 81	<u>القباب الملحية</u>

ب - ضع بين القوسين علامة (√) أمام العبارة الصحيحة وعلامة (×) أمام العبارة غير الصحيحة فيما يلي: ($6 \times 0.5 = 3$ د

الرقم	العبرة	الإجابة
1	تحتوي الصخور المافية على نسبة منخفضة من الحديد والمغنيسيوم. ص 72	X
2	يتكرر ظهور الوجه في البلورة كل 60 درجة عند دورانها حول محور التماثل الثلاثي. ص 57	X
3	في الانزلاق الدوراني يكون السطح الفاصل على شكل منحنى مقعر إلى أعلى. ص 121	√
4	تقع جزر هاواي فوق بقع ساخنة وسط الألواح التكتونية. ص 20	√
5	عندما يقطع فائق صخور فإنه أحدث عمرا من الصخور التي تأثرت به. ص 62	√
6	يتم اضافة حمض الهيدروكلوريك في الطبقات الجيرية عند استخراج النفط لزيادة نفاذية الصخور. ص 86	√

السؤال الثاني : اختر الإجابة الصحيحة التي تناسب كل عبارة مما يلي بوضع خط تحتها : ($12 \times 0.5 = 6$ درجات)

1 -اللبنة الأساسية لبناء الكون هي : ص 23

أ-السحب الغازية ب- النجوم ج الغبار الكوني د- المجرات

2 - مرحلة في دورة حياة النجوم تتغلب فيها قوة الاشعاع على قوة الجذب نحو المركز : ص 28

أ- النجم الأولى ب - البلوغ ج - الشيخوخة د -الموت



3 - متانة معدن الجبس : ص 45

أ - قابلة للقطع ب -مرنة ج - هشية د - لينة

4 - يعد من الأحجار شبه الكريمة: ص 60

أ - الالماس ب -الكهرمان الأسود ج -الياقوت د -الملاكيث

5 - جدائل من الزجاج البركاني تتكون أثناء قذف الحمم البركانية : ص 77

أ - شعربيلي ب - السكوريا ج - الطفة الملتحمة د - البجماتيت

6 - صخر رسوبي عضوي : ص 89

أ -الشيرت ب - الفوسفات ج - الصوان د - الجبس

7 - أهم عوامل التحول : ص 100

أ - الضغط ب- السوائل النشطة كيميائيا ج - الحرارة د - جميعها لها نفس التأثير

8 - يعد من التغيرات المتوقعة حدوثها على شكل الأرض مستقبلا : ص 23

أ- اتساع المحيط الهادئ ب - تحول البحر الأحمر الى منطقة قارية
ج- اتساع المحيط الاطلسي د- تحول البحر الأبيض المتوسط على محيط

9 - طريقة تأحفر تحدث عندما تتغلغل المواد المعدنية داخل شقوق الأخشاب : ص 50

أ - التشرب بالمعادن ب - التفحم ج - الاستبدال المعدني د- الطبعة

10 - عدم توافق يتميز بوجود مجموعتين من الصخور تفصل بينهما طبقة من الكونجولوميرات : ص 64

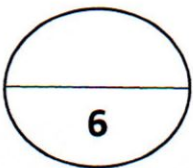
أ - التخالفي ب- الزاوي ج - الانقطاعي د-شبه التوافق

11 - الانخفاض الموجود بين مرتفعين متحدي القاعدة ب : ص 73

أ. السرج ب- الوادي ج- البروز د- التل

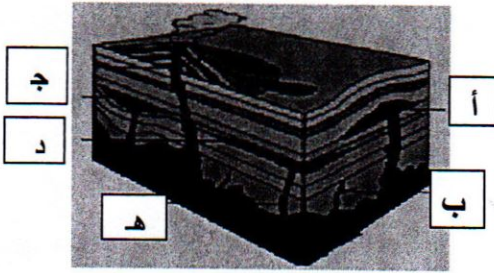
12 - المصدر الأساسي للمياه الجوفية هو :

أ - مياه الصهير ب- المياه المقرونة ج- مياه الأمطار د- البراكين



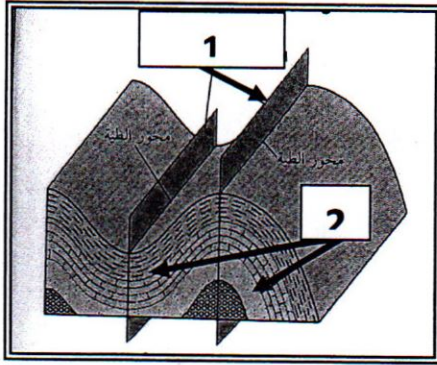
السؤال الثالث : أ - املأ الفراغات في الجمل التالية بما يناسبها علميا : ($4 \times 0.5 = 2$ درجة)

- 1 - تنتمي مجموعتنا الشمسية الى مجرة درب التبانة / الطريق الحليبي ص 26
- 2 - يدل التواء الأسوار على حدوث عملية الزحف . ص 124.
- 3 - تتكون الحدود التقاربية بسبب تيار الحمل الهابط . ص 21
- 4 - يستخدم العلماء التأريخ الاشعاعي لتقدير العمر المطلق للصخور. ص 61



ب - تمعن الأشكال التالية ثم اجب عما يليها من أسئلة : ($2 = 1 \times 2$)

- 1- الشكل الموضح يمثل الأشكال التي توجد عليها الصخور النارية في الطبيعة القاطع يمثل الحرف (هـ) ص 68 اللوبوليث يمثل الحرف (ج)



2- الشكل المجاور يمثل أجزاء الطية

• أكمل البيانات الناقصة على الرسم :

(1) مستوى محوري

(2) جناحا الطية



ثانيا الأسئلة المقالية (26 درجة)

السؤال الرابع : أما المقصود بكل مما يلي : (5 × 0.5 = 2.5 درجة)

- 1 - التفسفر : استمرار لون التضوء بعد زوال المؤثر. ص 44
- 2 - الطيات : الانثناءات أو التموجات التي تتشكل في الصخور نتيجة خضوعها لقوى الضغط . ص 35
- 3 - الاركيبوتركس : نوع من انواع الديناصورات الطائرة والتي يعتقد أنها اسلاف الطيور الحالية . ص 56
- 4 - خط الكنتور : خط وهمي يحيط بالجسم ويضم نقاطا على ارتفاع ثابت عن مستوى سطح البحر . ص 71
- 5 . أعمدة الحفر: هي أعمدة معدنية صلبة مجوفة تسمح بمرور طين الحفر فيها . ص 85

ب - قارن بين كل زوج من الأزواج التالية : (2 × 2 = 4 درجات)

صخر النيس ص 104	صخر الرخام ص 105	وجه المقارنة
<u>ضغط وحراره</u>	<u>حراره</u>	عامل التحول
<u>نيسوزي</u>	<u>حبيبي / غير متورق</u>	نوع النسيج
2 . الطية المحدبة	الطية المقعرة ص 36	وجه المقارنة
<u>بعيدا عن المستوى المحوري</u>	<u>نحو المستوى المحوري</u>	اتجاه الجناحين بالنسبة للمستوى المحوري
	<u>أحدث</u>	عمر الطبقات في المركز



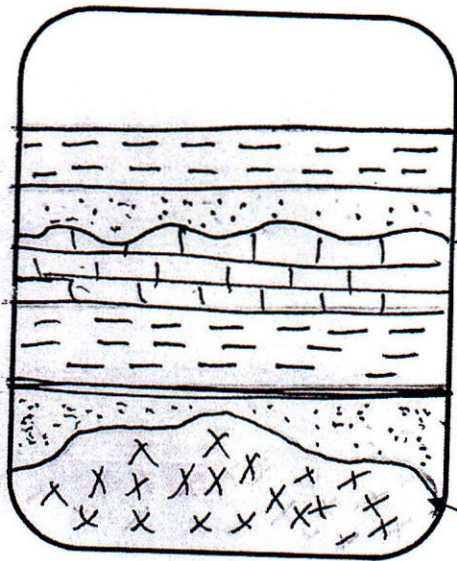
6.5

السؤال الخامس : علل لكل مما يأتي تعليلا علميا صحيحا : ($2 \times 2 = 4$ درجة)

1- تسمى الثقوب السوداء بالمكانس الفضائية . ص 28
لأنها تجذب كل شيء يقترب منها .

2 - من الصعب ميدانيا ملاحظة عملية الزحف . ص 12413
بسبب التحركات الشديدة البطء .

ب - قطاع جيولوجي (ادرس القطاع الجيولوجي ثم اجب عما يلي) (2.5 درجات)



1- حدد على القطاع أسطح عدم التوافق (0.5)

2- ما نوع عدم التوافق الأقدم؟ (0.5)
تخالفي

3- اكتب تقريرا عن الأحداث الجيولوجية التي مرت على الدورة الترسيبية الأولى. (1.5)



ترسبت طبقة الحجر الرملي فوق قاعدة من الصخور النارية ثم ترسبت اعلاها طبقة الحجر الطيني ثم الحجر الجيري.

تعرضت المنطقة لحركة أرضية رافعة أدت على رفع المنطقة لأعلى سطح البحر ثم تعرضت لعوامل التعرية .

6.5

السؤال السادس : أ - أذكر كل مما يلي : (2 × 2 = 4 درجات)

1- نص مبدأ الوتيرة الواحدة. ص 17

مبدأ ينص على أن القوانين الفيزيائية والكيميائية والبيولوجية القائمة الآن كانت نفسها في الماضي الجيولوجي.

2- ماهي العوامل المؤثرة في حجم البلورات. (اذكر اثنين) ص 74

أ - معدل تبريد الصهارة ب . كمية السيليكا الموجودة

ج . كمية الغازات الذائبة في الصهارة

3 - عدد صفات خطوط الكنتور . ص 71 (أذكر اثنين)

1- خطوط أفقية متوازية 4- منحنيات مغلقة في النهاية

2- لا تتقاطع 5- تقارب الخطوط يدل على شدة الانحدار وتباعدها يدل على قلة الانحدار

3- معبرة عن شكل الجسم 6- الخطوط ذات القيمة الموجبة تدل على أنها اعلى من سطح البحر

والسالبة تحت سطح البحر.

4 - الشواهد التي تؤيد فرضية الأصل العضوي للنفط. ص 77 (أذكر اثنين)

احتواء النفط على مواد عضوية / تميز النفط الخام بخاصية الاستقطاب للضوء كالمواد العضوية / امكانية الحصول على

النفط معمليا من الأسماك / استخدام فضلات المزارع لإنتاج الوقود الصناعي / احتواء النفط على عنصر النيتروجين و

ومادة البورفيرين .

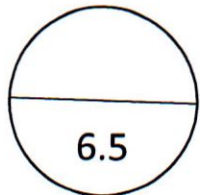
ب - ماذا تتوقع أن يحدث لكل مما يلي : (2 × 1.25 = 2.5 درجات)

1- عند تعرض بلورة التورمالين للحرارة. ص 48

تتولد شحنات كهربائية

2 - لمساحة الأرض عند حدوث صدع معكوس . ص 42

تتقلص رقعة الأرض.



السؤال السابع : أ - أقرأ العبارات التالية ثم اجب عن الأسئلة التي تليها ($2 \times 2 = 4$ درجات)

1- التراكيب الأولية للصخور الرسوبية توفر لنا الكثير من المعلومات لتفسير تاريخ الأرض.

أ - ما المقصود بالطبقة؟ ص 90

هي السمك الصخري المتجانس الذي تتميز بسطحين محددين ومتوازيين تقريبا.

ب- عدد أنواع التطبق التي درستها . ص 91

1- التطبق الكاذب (المتقاطع) 2- التطبق المتدرج

2- يتأخر الكثير من بقايا الكائنات الحية لكن لا يؤخذ بها كلها في سجل الزمن الجيولوجي .

أ- عرف الأحفورة : ص 48

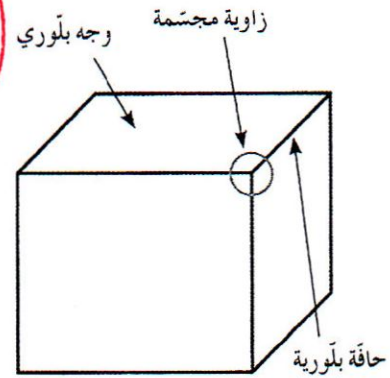
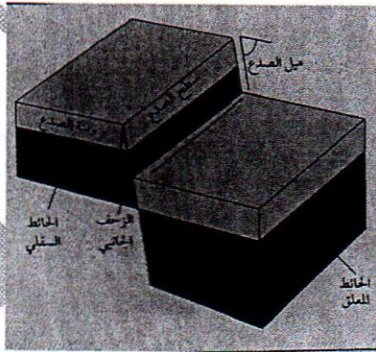
- بقايا أو آثار لكائنات حية عاشت في عصور جيولوجية قديمة وحفظت حفظا طبيعيا في طبقات الصخور الرسوبية وهي تدل على الكائن الحي الذي تمثله .

ب - ما هي الشروط الواجب توافرها في الأحفورة المرشدة؟ ص 52

1 - مدى زمني قصير 2- انتشار جغرافي واسع . 3 . ولا تتقيد بيئة ترسيبية معينة

ب - وضح بالرسم كلا مما يلي مع كتابة البيانات على الرسم : ($2 \times 1.25 = 2.5$ درجات)

2 - صدع عادي 42



6.5

ملاحظة: الرسم 0.5 درجة و البيانات 0.75 من الدرجة لكل رسمة

انتهت الأسئلة