



وزارة التربية  
مكتب الوكيل المساعد للتعليم العام

# نموذج الإيجابية



الدور الثاني  
المنهج الكامل

العام الدراسي : 2015 / 2016 م

## امتحان الدور الثاني المنهج الكامل للعام الدراسي 2015 \ 2016



للفصل الحادي عشر العلمي . جيولوجيا

أولا : الأسئلة الموضوعية ( 16 درجة )

السؤال الأول :

أ - أكتب بين القوسين في الجدول التالي الاسم او المصطلح العلمي الدال على كل من العبارات التالية: (  $0.5 \times 6 = 3$  د

الرقم	العبارة	المصطلح العلمي
1	مبدأ ينص على أن القوانين الفيزيائية والكيميائية والبيولوجية القائمة الآن كانت نفسها في الماضي الجيولوجي . ص 17	الوتيرة الواحدة أو الانتظام المستديم
2	نسيج للصخور النارية يتميز بوجود فجوات خلفتها الفقاعات الغازية التي تسربت مع تصلب اللافا . ص 77	النسيج الأسفنجي أو الفقاعي
3	انسياب المواد السطحية المشبعة بالماء بسبب الاهتزازات الأرضية العنيفة . ص 118	التسييل
4	مقدار الزاوية التي يصنعها سطح الفالق مع المستوى الافقي . ص 41	ميل الصدع
5	قطع صخرية تختلف عن الصخر الذي وجدت فيه وتساعد في تعيين العمر النسبي .	الشوائب الدخيلة ص 63
6	انخفاض موجود بين مرتفعين متحدي القاعدة	السرّج ص 73

ب - ضع بين القوسين علامة (√) أمام العبارة الصحيحة وعلامة (×) أمام العبارة غير الصحيحة فيما يلي: (  $0.5 \times 6 = 3$  د

الرقم	العبارة	الإجابة
1	تقع مجموعتنا الشمسية في مجرة المرأة المسلسلة . ص 26	X
2	يستخدم معدن الكوارتز في قياس درجات الحرارة المرتفعة . ص 48	X
3	تتميز مجموعة الفلسبار في الصخور النارية بوفرة السيليكا وندرة الحديد والمغنيسيوم . ص 79	√
4	دالات الأنهار أفضل من المناطق الصحراوية لحفظ بقايا الكائنات الحية . ص 48	√
5	تقارب خطوط الكنتور يدل على شدة الانحدار . ص 71	√
6	يسمى النفط الخفيف بالنفط البرافيني . ص 78	√

السؤال الثاني : اختر الإجابة الصحيحة التي تناسب كل عبارة مما يلي بوضع خط تحتها : (  $12 \times 0.5 = 6$  درجات)

1 - اهم لبنة من اللبنة الاساسية لبناء الكون: ص 23

أ- الشهب      ب- النيازك      ج- الكواكب      د- النجوم

2 - مادة تعد من أشباه المعادن : ص 40

أ- الألماس      ب- الثلج      ج- الأوبال الشانسي نموذج الإجابة      د- التلك

3 - يتميز مخدش المعادن ذات البريق الفلزي بأنه : ص 42

أ- كثيف وداكن      ب- باهت وخفيف      ج- خفيف وفتح      د - أبيض

4 - يعد أكثر العناصر وفرة في الصخور النارية: ص 78

أ- السيليكون والأكسجين      ج- السيليكون والكالسيوم  
ب . الكالسيوم والسيليكون      د - الأكسجين والحديد

5 - صخر لين ناصع البياض يتكون من أجزاء دقيقة من هياكل حيوانات بحرية وحيدة الخلية : ص 89

أ- الطباشير      ب- الفوسفات      ج- الجوانو      د - المرجان

6 - نسيج يميز صخر الكوارتزيت : ص 105

أ- شيسستوزي      ب- غير متورق      ج- إردوازي      د - نيسوزي

7 - أحفورة ساعدت كدليل لتأييد نظرية الانجراف القاري: ص 16

أ. الميزوسورس      ب - الكهرمان      ج-الديناصور      د - الجرابتوليت

8 - فواصل تنشأ من قوى الشد المبذولة على الصخور ذات الطبيعة التصفية : ص 39

أ - اللوحية      ب- العمودية      ج-التكتونية      د -الرأسية



9 - نوع من الفوالق رميتها تساوي صفر: ص 42

أ -العادية      ب- المعكوسة      ج-المركبة      د -الانزلاقية

10 - التجويف الذي يعكس الشكل الداخلي للكائن الحي: ص 51

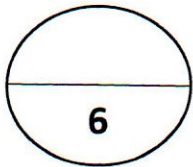
أ - قالب خارجي      ب - قالب داخلي      ج- نموذج خارجي      د-نموذج داخلي

11 - عدم توافق يتميز بوجود مجموعتين من الصخور تفصل بينهما طبقة من الكونجلوميرات: ص 64

أ - التخالفي      ب- الزاوي      ج - الانقطاعي      د-شبه التوافق

12 - أغلب مصائد النفط في الكويت : ص 81

أ - قبويه      ب- صدعية      ج- عدم توافق      د- طية مقعرة



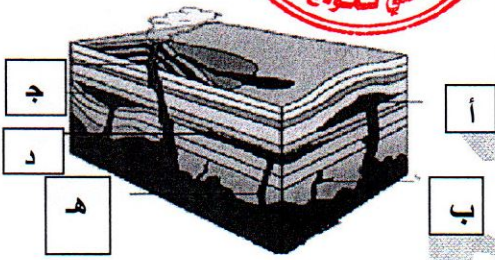
السؤال الثالث : أ - املأ الفراغات في الجمل التالية بما يناسبها علميا : (  $4 \times 0.5 = 2$  درجة )

- 1 - تسمى القارة العظمى الام في نظرية الانجراف القاري بانجاليا ص 14
- 2 - في الطية المحدبة تقع الطبقات الأقدم في المركز ص 36
- 3 - عندما تتعرض الصخور اللدنة لقوى إجهاد يؤدي إلى انتثائها فنوع التشوه يكون لدن ص 34
- 4 - خطوط الكنتور ذات القيمة السالبة تدل أنها تحت مستوى سطح البحر . ص 71



ب - تمعن الأشكال التالية ثم اجب عما يليها من أسئلة : (  $2 \times 1 = 2$  )

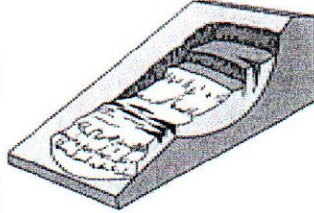
1- الشكل الموضح يمثل الأشكال التي توجد عليها الصخور النارية في الطبيعة



القاطع يمثل الحرف ( ه ) ص 68

اللاكوليث يمثل الحرف ( أ )

ص 121



2- الشكل المقابل يوضح نوع من أنواع الانزلاق

هو الانزلاق الدوراني

وهو من التحركات الارضية السريعة



ثانيا الأسئلة المقالية ( 26 درجة )

السؤال الرابع : أ ما المقصود بكل مما يلي : (  $5 \times 0.5 = 2.5$  درجات )

1- الطبقة : السمك الصخري المتجانس الذي تتميز بسطحين محددين ومتوازيين تقريبا . ص 90

2- لاسثينوسفير: الطبقة العليا المنصهرة من وشاح الأرض . ص 18

3- التفحم : دفن الكائن الحي بعد موته في رواسب رطبة أو مياه راكدة وفقد المكونات الطيارة من هيكله الصلب الداخلة

في تركيبه كالأكسجين والهيدروجين وبقاء الأجزاء الغنية بالكربون. ص 50

4- السدم : تجمعات من الغازات و الأتربة نشأت مع بداية نشأة الكون . ص 23

5. عدم التوافق : سطح يدل على حدوث تعرية او انقطاع في الترسيب . ص 63



ب - قارن بين كل زوج من الأزواج التالية : (  $2 \times 2 = 4$  درجات )

وجه المقارنة	النسيج الزجاجي	النسيج الخشن ص 76
معدل التبريد	سريع	بطئ
مثال	الأوبسيديان	الجرانيت
وجه المقارنة	2. حقب الحياة القديمة ص 55	حقب الحياة الحديثة ص 57
أحافير مرشدة (لافقارية)	ترايلوبيت أو جرابتوليت	الفورامنيفرا ( نيمبوليت ) أو النوتيات
أهم الحركات الارضية	الكاليدونيه والهرسينية	الحركة الألبية

السؤال الخامس : علل لكل مما يأتي تعليلا علميا صحيحا : ( 2 × 2 = 4 درجات )

1- اعتدال حرارة رخام تاسوس المستخدم في الحرم المكي الشريف. ص 102

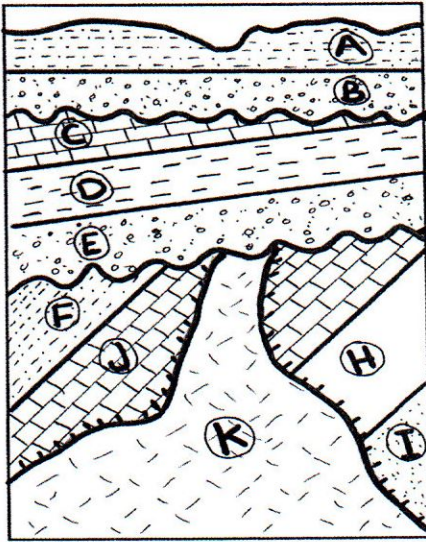
لأنه يمتص الرطوبة في الليل عبر مسامه الدقيق ويخرجها في النهار.

2- يساعد النبات في استقرار المنحدرات . ص 117

لأن جذور النبات تربط حبيبات التربة والطبقة السطحية المفككة بعضها ببعض.



ب- قطاع جيولوجي ( ادرس القطاع الجيولوجي ثم اجب عما يلي ) ( 2.5 درجات )



1 . حدد أسطح عدم التوافق على القطاع ( 0.5 د )

2 . أيهما أقدم ميل الطبقات السفلية أم المتداخل الناري (K) ؟

ميل الطبقات أقدم ( 0.5 د )

3. يهما أحدث المتداخل الناري (K) أم الطبقة (E) ؟

الطبقة E أحدث ( 0.5 د )

4 . اكتب تقريرا جيولوجيا عن الدورة الترسيبية الأولى. ( 1 درجة )

ترسبت الطبقات F J H I على التوالي ثم حدثت حركة أرضية

أدت إلى ميل الطبقات ثم المتداخل الناري K.

ارتفعت المنطقة لأعلى ثم تعرضت لعوامل التعرية

السؤال السادس : أ - أذكر كل مما يلي : (  $4 = 1 \times 4$  درجات )

1- العوامل التي يتوقف عليها البناء الذري الداخلي للبلورات. ص 55



1- الترتيب الفراغي

2- طبيعة الروابط الكيميائية .

2 - خواص خطوط الكنتور. ص 71 ( يكتفى بأثنين )

1- لا تتقاطع / منحنيات مغلقة / متوازية / معبرة عن شكل الجسم

2- تقاربها الشديد يدل على شدة الانحدار و تباعدها يدل على قلة الانحدار

3 - الأدلة التي تؤيد نظرية الانجراف القاري ( أذكر اثنين ) ص 15

1- التطابق الهندسي لحواف القارات المتقابلة.

2- دليل التطابق عبر المحيطات .

3- تطابق أنواع الصخور وأعمارها والتراكيب للحواف القارية المتقابلة.

4- أدلة من المناخ القديم.

4- الأهمية الاقتصادية للفواصل والفوالق. ( أذكر اثنين ) ص 43

1- تكوّن خزانات صخرية للمياه الأرضية

2- تساعد الفواصل عمال المناجم لأنها تمثل مستويات ضعف.

3- تمتلئ الفواصل بالرواسب المعدنية المهمة اقتصادياً

4- تكوّن الفوالق مصائد نفطية، عندما تقابل الطبقات المسامية التي تحتوي على النفط طبقة غير منفذة.

ب - ماذا نتوقع أن يحدث لكل مما يلي : (  $2 = 1.25 \times 2$  درجات )

1 - عندما تتغلب قوة إشعاع النجم على قوة الجذب. ص 28

يتمدد النجم وتقل حرارته ويكبر حجمه

2 - إذا كان الضغط على أحد جناحي الطية أعلى من الجناح الأخر . ص 37

تتكون طية غير متمائلة أو مقلوبة أو نائمة ويصبح المستوى المحوري مائلاً أو أفقياً.



