



امتحان نهاية الفترة الدراسية الرابعة للصف العاشر

في مادة الأحياء للعام الدراسي ٢٠١٥-٢٠١٦م

المجموعة الأولى : الأسئلة الموضوعية

أجب عن جميع أسئلة هذه المجموعة (السؤال الأول و الثاني)

السؤال الأول : (أ) اختر الإجابة الصحيحة لكل من العبارات التالية وذلك بوضع علامة (✓)

أمامها :- (٤ × 1/2 = درجتان)

١- الإسفنجيات هي كائنات متغذية بطريقة تعرف بـ :

آكلات الفضلات.

الترشيح. ص ٢٢

آكلات لحوم.

آكلات اعشاب.

٢- أحد أنواع الديدان المتطفلة وتسبب الإصابة بداء الفيل:

التريماتودا .

النيرس.

الشيسيتوسوما.

الفلاريا. ص ٣٧

٣- من الأسماك التي ليس لها قشور :

القرش.

اللامبري.

سمكة القط. ص ٧١

الجلكي.

٤- تخرج الزواحف التي تعيش على اليابسة الفضلات النيتروجينية على شكل :

حمض البوليك. ص ٨٩

اليوريا.

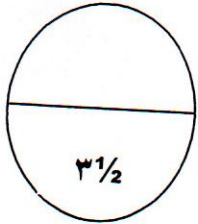
أمونيا.

مركبات سامة .

١½

السؤال الأول : (ب) اكتب في الجدول التالي الاسم أو المصطلح العلمي الدال على كل عبارة من العبارات التالية: (٣ × ½ = ١½ درجة)

م	العبارة	الاسم أو المصطلح العلمي
١	توجد أعضاء الحس والخلايا العصبية بكثرة في مقدمة جسم الحيوان أو طرفه الامامي.	الترئيس . ص ٢٠
٢	خلايا متخصصة ترشح الماء الزائد وتزيل الفضلات الأيضية من جسم الديدان المفطحة.	الخلايا اللمفية . ص ٣٣
٣	ثدييات تنمو صغارها داخل جسم الأم و تتغذى من جسم الأم حتى الولادة.	الثدييات المشيمية . ص ١١٠



درجة السؤال الأول

٣½



السؤال الثاني :-

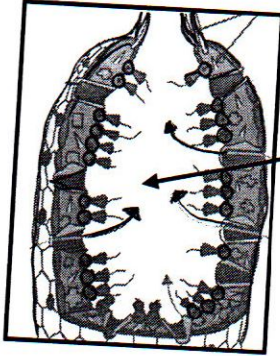
(أ) ضع علامة (√) أمام العبارة الصحيحة و علامة (×) أمام العبارة غير الصحيحة في العبارات

التالية : (٤ × ½ = ٢ درجتان)

٢

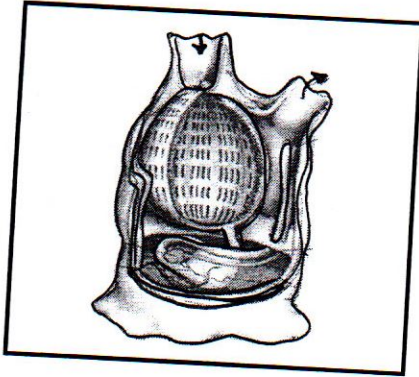
م	العبارة	الإجابة
١	دودة الأرض تصنف ضمن شعبة الديدان الحلقية حرة المعيشة.	(√) ص ٤١
٢	تتضمن مفصليات الأرجل حيوانات مثل الديدان و البزاقات و الحباريات.	(×) ص ٤٨
٣	تتميز عيون البرمائيات بأنها كبيرة و يمكنها أن تتحرك في حركة دائرية داخل محارها.	(√) ص ٨٣
٤	تستخدم المناقير الطويلة و المفطحة عند الطيور في أكل الحبوب .	(×) ص ٩٥

تابع السؤال الثاني (ب) ادرس الأشكال التالية ثم أكمل المطلوب: (٤ × ١/٢ = درجتان)



١_ الشكل المقابل يمثل تركيب جسم الاسفنج :

- السهم (١) يشير إلى : الجوف الاسفنجي. ١/٢ ص ٢٣



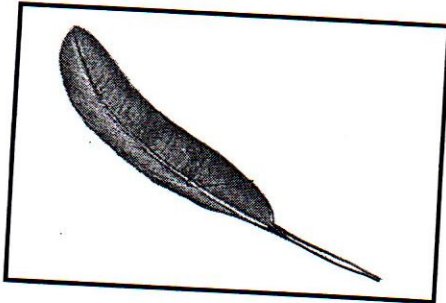
٢_ الشكل المقابل يمثل تركيب جسم حيوان أسيدي:

- حيث يمثل الطور : اليافع. ١/٢ ص ٢٨



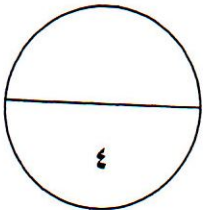
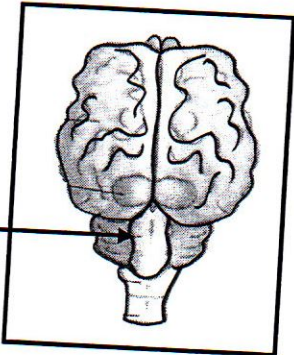
٣_ الشكل المقابل يمثل أحد أنواع الريش:

- نوع الريش: الريش المحيطي. ١/٢ ص ٩٤



٤_ الشكل المقابل يمثل تركيب الدماغ في الثدييات :

- السهم (١) يشير إلى : المخيخ. ١/٢ ص ١٠٧



درجة السؤال الثاني

المجموعة الثانية : "الأسئلة المقالية"

أجب عن جميع أسئلة هذه المجموعة (من السؤال الثالث إلى السؤال الخامس)

٢

السؤال الثالث:- (أ) اكتب تعليلاً علمياً لكل مما يأتي: ($4 \times \frac{1}{2} = 2$ درجتان)

- ١- قدرة الاخطبوط على تذكر الأشياء لفترات زمنية طويلة .
بسبب أمخاها عالية التطور أو لها جهاز عصبي متطور. ص ٤٥
- ٢- تسمية شعبة مفصليات الأرجل بهذا الاسم.
لوجود زوائد جسمية مميزة او لوجود تراكيب كالأرجل وقرون الاستشعار تمتد من جدار الجسم. ص ٤٩

٣- تكيف معظم الزواحف للحياة البرية بالكامل. (يكتفى بنقطتين).
بسبب الجلد المتين الحشفي-التكيفات الأخرى كالرئات المتطورة - الجهاز الدوري له دورتين -الجهاز
الاجراحي-الاخصاب داخلي - الاطراف قوية-البويض ذو قشرة- قدرتها على ضبط درجة جسمها عن طريق
تغير بيئاتها. ص ٨٧

٤- معظم الثدييات تمتلك غدد عرقية.
لتساعدها على تبريد الجسم أو خفض درجة حرارتها من خلال تبخر العرق الذي تفرزه. ص ١٠٣

(ب) ما أهمية كل من :- $3 \times \frac{1}{2} = 1\frac{1}{2}$ درجة

- ١- التجويف الوعائي المعدي عند اللاسعات .
يبدأ فيها هضم الطعام أو لتفتيت الغذاء أو الهضم الخارجي. ص ٢٦
- ٢- الميزاب عند الرخويات.
تركيب مكون من انبويين أحدهما يسمح بدخول الماء إلى الجسم والآخر لطرح الماء الى الخارج. ص ٤٤
- ٣- الحجاب الحاجز عند الثدييات. ص ١٠٥
يلعب دوراً مهماً في عملية التنفس أو عضلة تسحب قاعدة التجويف الصدري لأسفل مما يزيد من حجمه.

درجة السؤال الثالث

٣½

السؤال الرابع :

(أ) قارن بين كل مما يلي طبقاً لأوجه المقارنة بالجدول التالي: (٤ × ١/٢ = درجتان)

وجه المقارنة	الاسفنج	اللاسعات
نوع التماثل	<u>غير متماثل</u> . ص ٢٢	<u>تماثل شعاعي</u> . ص ٢٥
وجه المقارنة	ابو ذنبية / الشرغوف	الضفدع اليافع
طريقة التغذية	<u>الترشيح أو اكلات اعشاب</u> .	<u>تناول الحشرات غالباً</u> .



(ب) ما المقصود بكل من :-

١- الجهاز الدوري المغلق:

هو الجهاز الذي يحفظ فيه الدم داخل شبكة من الاوعية الدموية . ص ٣٨

٢- الرئات الكتابية:

أعضاء لها طبقات من الأنسجة التنفسية مترابطة مثل صفحات الكتاب و توجد في العناكب . ص ٤٩

٣- الكائنات ذوات الدم الحار:

حيوانات تستطيع ان تولد طاقة داخل اجسامها . ص ٩٥

درجة السؤال الرابع

٣ ١/٢

٢

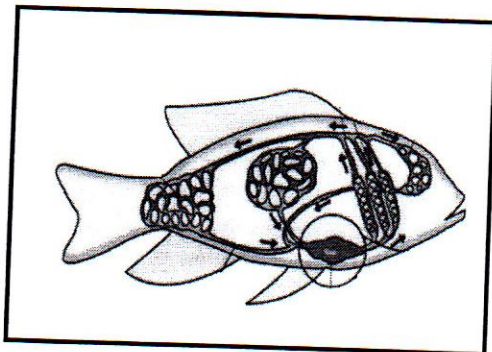
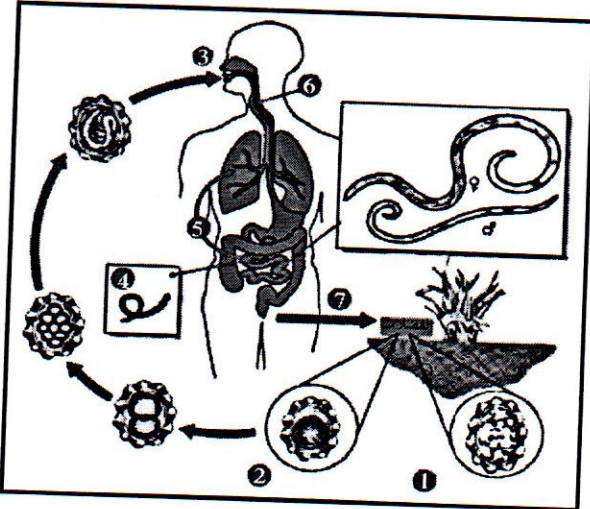
السؤال الخامس : (أ) عدد دون شرح : (٤ × ١/٢ = درجتان)

- ١- الوظائف الحيوية عند الحيوانات. (يكتفى بنقطتين) ص ١٥-١٧
 - أ- التغذية ١/٤ أو التنفس أو الدوران أو الاستجابة.
 - ب- الحركة ١/٤ أو الاخراج أو التكاثر و النمو .
- ٢- وظائف الجهاز الوعائي المائي لدى شوكيات الجلد. (يكتفى بنقطتين) ص ٥٤
 - أ- التنفس. ١/٤
 - ب- الدوران ١/٤ أو الحركة.
- ٣- خصائص الحبليات . (يكتفى بنقطتين) ص ٦٦
 - أ- الحبل العصبي الأجوف ١/٤ أو الذيل.
 - ب- الحبل الظهري ١/٤ أو الجيوب البلعومية.
- ٤- الاغشية المحيطة بالجنين في بيض الزواحف. (يكتفى بنقطتين) ص ٩٠
 - أ- غشاء الرهل. ١/٤ / كيس المح
 - ب- الكوريون. ١/٤ الألتنوز

١ 1/2

(ب) ادرس الأشكال التي امامك ثم اجب عن الأسئلة التالية: ٣ × ١/٢ = ١ 1/2 درجة

- ١- الشكل الذي امامك يمثل دورة حياة دودة الإسكاريس .
 - في أي مجموعة لأفقارية يتم تصنيف هذه الدودة؟
 شعبة الديدان الخيطية. ١/٤ ص ٣٧
 - ما اسم المرض أو العرض الذي تسببه هذه الديدان؟
 سوء التغذية. ١/٤ ص ٣٧



٢- الشكل الذي أمامك يمثل جهاز الدوران في السمكة المطلوب :

- اذكر اثنان من الأجزاء المكونة للقلب ؟ ص ٧٤
 - أ- الجيب الوريدي. ١/٤ البطين.
 - ب- الاذنين. ١/٤ البصلة الشريانية .

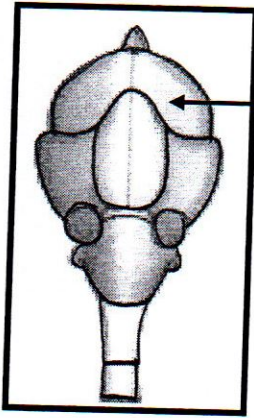
تابع السؤال الخامس (ب) :

٣- الشكل الذي امامك يمثل تركيب دماغ أحد الطيور. والمطلوب : ص ٩٨

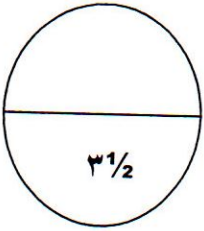
- السهم رقم (١) يشير إلى المخ $\frac{1}{4}$.

- بما تمتاز الفصوص الشمية في الدماغ من حيث الحجم ؟

صغيرة جداً $\frac{1}{4}$.



١



درجة السؤال الخامس

انتهت الأسئلة

