



وزارة التربية

الإدارة العامة لمنطقة مبارك الكبير التعليمية

نهاية الفصل الدراسي الثاني
٢٠١٩ / ٢٠١٨

السايع	الصف
الاجتماعيات	المادة





وزارة التربية

العام الدراسي : ٢٠١٨/٢٠١٩م

امتحان نهاية الفترة الدراسية الثانية

الإدارة العامة لمنطقة مبارك الكبير التعليمية

مقرر / الدراسات الاجتماعية الكويت والوطن العربي

الزمن : ساعة و ٤٥ دقيقة

التوجيه الفني للاجتماعيات

للفص السابع المتوسط

عدد الأوراق : (٦)

السؤال الأول (موضوعي) : يتكون من (أ - ب - ج - د - هـ - و) : (لكل إجابة درجة $36 \times 1 = 36$ درجة)

(أ) ضع خطأ تحت الخيار الصحيح من بين الخيارات التي تلي كل عبارة مما يأتي :

١- نسبة القطاع الزراعي بالنسبة للاقتصاد العربي يمثله الدائرة البيانية التي تحمل الحرف : ص ١١٠



د



ج



ب



أ

٢- عملية تركيب وجمع المواد المصنعة على اختلاف مصادرها كي نحصل على سلع متنوعة : ص ١٤٣

أ - الصناعات اليدوية ب- الصناعات النفطية ج- الصناعات الحديدية د- الصناعات التجميعية



٣- الصورة التي أمامك تمثل : ص ١٧٨

أ - جامعة الدول العربية

ب - مجلس الأمن

د - مجلس التعاون الخليجي

ج - الأمم المتحدة

٤- العام الذي عقد فيه مؤتمر قمة الأرض : ص ١٦٧

د - ١٩٩٤م

ج - ١٩٩٣

ب- ١٩٩٢م

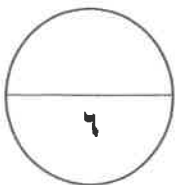
أ - ١٩٩١م

٥- صاحب مبادرة عقد القمة العربية الاقتصادية والتنمية الاجتماعية عام ٢٠٠٩م : ص ١٨٦

أ - الشيخ جابر الأحمد ب - الشيخ سعد العبدالله ج - الشيخ صباح الأحمد د - الشيخ صباح السالم

٦- الرياح والشمس من مصادر الطاقة : ص ١٧١

أ - الغير متجددة ب - المتجددة ج - الناضبة د - المحدودة



تابع / السؤال الأول :

(ب) أكمل العبارات الآتية بما يناسبها :

١- أكبر دول الوطن العربي مساحة تسمى : الجزائر . ص ١٠٠

٢- تبلغ المساحة المزروعة في الوطن العربي من المساحة القابلة للزراعة حوالي : ٥٦% . ص ١١٦

٣- استخدام المواد الكلورية الموجودة في وسائل التبريد أدت الى ثقب في طبقة من طبقات الغلاف الجوي تسمى : الأوزون ص ١١٩

٤- أكثر الدول العربية سكانا حسب احصائية عام ٢٠١٤ م دولة تسمى : مصر . ص ١٠٠

٥- العام الذي تم إنشاء فيه صندوق أبوظبي للتنمية ١٩٧١ م . ص ١٧٩

٦- الدولة العربية التي تحتل المركز الأول في إنتاج البن تسمى : اليمن . ص ١١٤

(ج) صنف الكلمات الآتية حسب الجدول التالي :

(الشعير - العنب - التمور - القمح - الحمضيات - الأرز)

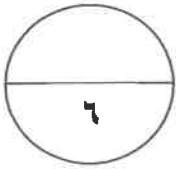
فواكه وثمار ص ١١٣	حبوب غذائية ص ١١٣
العنب - التمور - الحمضيات	الشعير - القمح - الأرز



تابع / السؤال الأول :

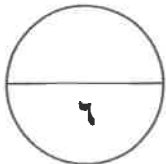
(د) صحح ما تحته خط في العبارات التالية وذلك بكتابة التصويب في المكان المناسب :

م	العبرة	التصويب	ص
١	أكبر دول الوطن العربي مساحة في الجناح الآسيوي دولة <u>قطر</u> .	السعودية	١٠٠
٢	بقاء عناصر الطبيعة في حالة من التوازن لتؤدي وظائفها على أكمل وجه تعرف <u>التكامل</u> .	التوازن البيئي	١٧٠
٣	الدولة التي تحتل المركز الأول في إنتاج القطن دولة <u>العراق</u> .	مصر	١١٤
٤	الطاقة النظيفة تطلق على مصدر للطاقة <u>الفحم</u> .	الغاز الطبيعي	١٣١
٥	الدولة التي استضافت المؤتمر الدولي الأول لمانحي سورية في نهاية يناير ٢٠١٣م دولة <u>البحرين</u> .	الكويت	١٨٨
٦	نسبة عدد السكان الكلي في دولة ما الى المساحة الكلية لهذه الدولة تسمى <u>الهجرة</u> .	الكثافة السكانية العامة	١٠٢



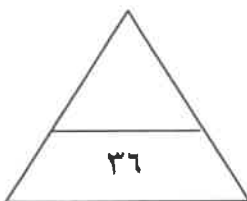
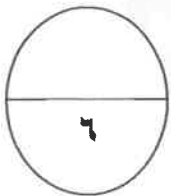
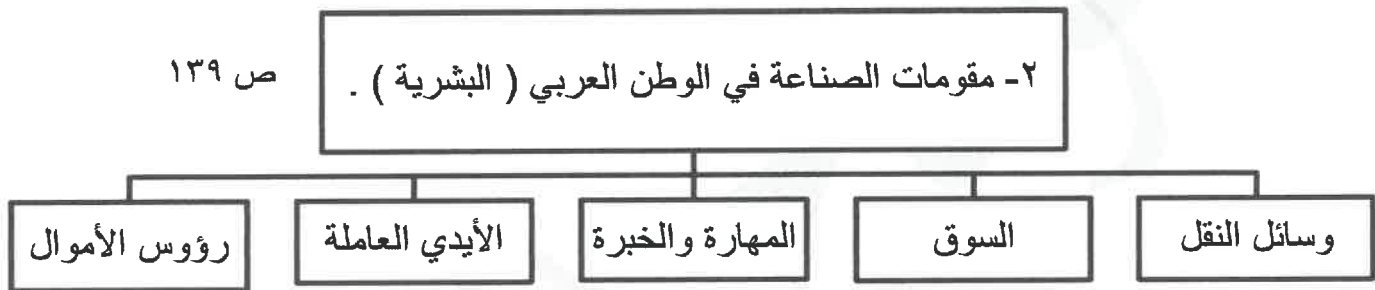
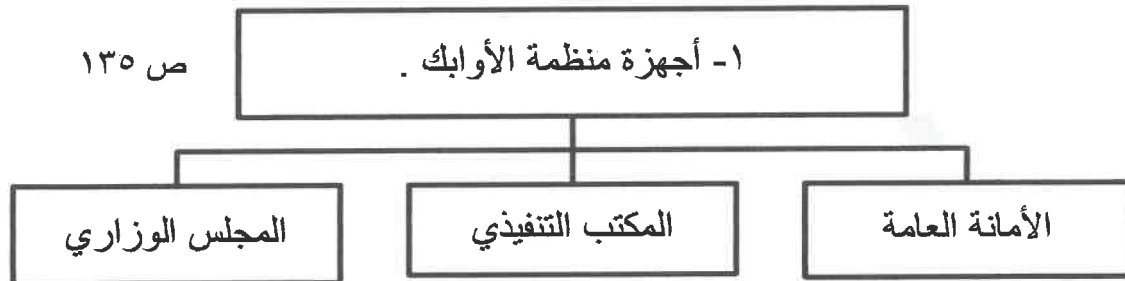
(هـ) أكتب المفاهيم أو المصطلحات الدالة على العبارات التالية :

م	المفهوم أو المصطلح	العبرة
١	النمو السكاني ص ١٠٦	- تزايد عدد السكان من عام لآخر نتيجة للزيادة الطبيعية للسكان والهجرة .
٢	الطاقة ص ١٢٥	- قوى محركه للآلات وعنصر مهم للتقدم والتطور الاقتصادي في جميع المجالات .
٣	صناعات تحويلية ص ١٤٢	- تحويل المواد الأولية من معدنية نباتية وحيوانية الى سلع استهلاكية صالحة للاستعمال
٤	التلوث ص ١٦٦	- الضرر الذي يلحق بالتربة والهواء والماء .
٥	التضامن العربي ص ١٧٧	- العمل على توثيق الصلات بين الدول والشعوب العربية وحماية مصالحها السياسية والاقتصادية والثقافية .
٦	التجارة البينية ص ١٥٢	- التبادل التجاري بين الدول العربية .

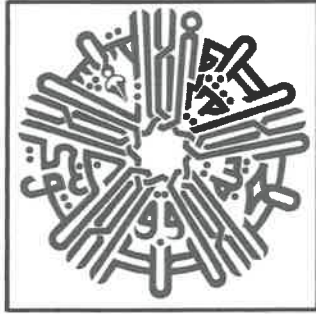


تابع / السؤال الأول :

(و) أكمل المخططات السهمية التالية :



الدرجة بالحروف :



السؤال الثاني (المقالى) يتكون من (أ - ب - ج) :

(أ) لاحظ الشعار الذي أمامك ثم أجب عما يلي :

١- أكتب اسم هذه المؤسسة . (درجة واحدة) ص ١٨٤

* الصندوق الكويتي للتنمية الاقتصادية العربية .

٢- تأسست هذه المؤسسة في عهد الشيخ . عبدالله السالم الصباح . (درجة)

٣- عدد - مساهمات هذه المؤسسة .

* تحقيق مشاريع التنمية الضرورية الخاصة بالمجالات الصحية والاجتماعية .

* تقديم المساعدات اللازمة في حالات الكوارث والنكبات .

* دعم قضايا الأمة العربية الإسلامية . (درجتان - يكتفى بإجابتين)

(ب) قارن بين كل مما يلي :

أوجه المقارنة	منظمة الأوبك ص ١٣٤	منظمة الأوابك ص ١٣٥
التعريف	منظمة عالمية تعتمد على صادراتها النفطية اعتمادا كبيرا لتحقيق مدخولها . (درجة)	منظمة الدول العربية المصدرة للنفط . (درجة)
سنة الإنشاء	١٩٦٠م (درجة)	١٩٦٨م (درجة)

(ج) علل لما يأتي :

١- تحتل الأغنام مكانا مهما ضمن الثروة الرعوية في الوطن العربي . (درجتان - يكتفى بإجابتين) ص ١١٨
* الأكثر انتشارا في المراعي العربية . * أكثر الحيوانات المستأنسة والملائمة لمراعي الوطن العربي ، وذلك لتحملها الجفاف والانتقال . * لأهمية منتجاتها بالنسبة للسكان . * مصدر أساسي من مصادر الثروة القومية .

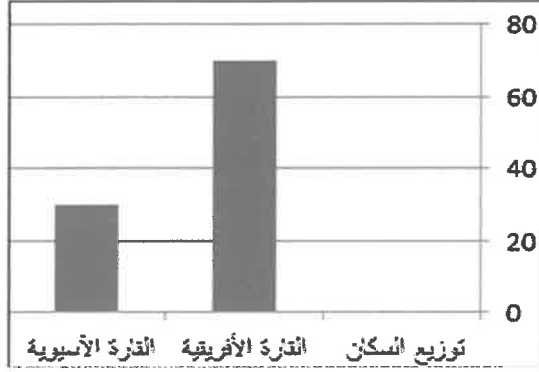
٢- تدني وفرة المياه في الوطن العربي . (درجتان - يكتفى بإجابتين) ص ١٦٤
* النمو السريع للسكان الذي يشكل ضغطا متزايدا على المياه المتوفرة لكل فرد . * ٥٠% من الموارد المائية في العالم العربي تأتي من خارج حدوده ، وتتحكم فيها دول المنبع في غياب تشريعات دولية تضمن حقوقنا .
* الطرق التقليدية المستخدمة في استغلال المياه في معظم مناطق العالم العربي مسؤولة عن تدني نسبة المياه (استخدام الري بالغمر والاستهلاك غير المسؤول في مجالات المياه) . * الشبكات المؤهلة لنقل المياه شبكات قديمة .
* افتقار الدول العربية إلى برامج لإدارة المياه ، كما أنها لا تستخدم الأدوات الاقتصادية اللازمة لترشيد الاستخدام المتزايد من المياه .



السؤال الثالث (المقالى) يتكون من (أ - ب - ج) :

(أ) اقرأ الفقرة الآتية ثم أجب عن الأسئلة التي تليها :

" الوطن العربي يغطي مساحة كبيرة من الأرض تبلغ ١٣،٥ مليون كم^٢ تقريبا ، ويتألف من ٢٢ دولة تضم حوالي ٣٨٢،٠٠٩ مليون نسمة تقريبا ، يتوزعون بنسبة ٧٠% في القارة الأفريقية و ٣٠% في القارة الآسيوية وتعتمد دراسة السكان بصورة عامة على الإحصاءات السكانية منها التعداد السكاني ."



١- حول - نسبة توزيع السكان في القارة الأفريقية والقارة الآسيوية إلى أعمدة بيانية :

(درجتان - لكل عمود نصف درجة وللمحورين درجة)

٢- عدد - الإحصاءات التي تعتمد عليها دراسة السكان في الوطن العربي .

* التعداد السكاني . * الإحصاء الحيوي . (درجتان) ص ٩٩

(ب) فرّق بين كل مما يلي :

الزيادة الطبيعية ص ١٠٦	الزيادة الطبيعية ص ١٠٦
الزيادة الناتجة عن الهجرة . (درجة)	الفرق بين معدل المواليد ومعدل الوفيات . (درجة)
التممية المستدامة ص ١٧٥	التممية ص ١٧٢
برامج تحسين نوعية الحياة ولا تتحقق إلا بمشاركة جميع المواطنين . (درجة)	التطور والتطوير ، وهي عملية تتطلب التخطيط والمشاركة من الجميع . (درجة)

(ج) دّل على صحة العبارات التالية :

- ١- يواجه الإنتاج الزراعي في الوطن العربي العديد من العقبات . (درجتان - يكتفى بإجابتين) ص ١٦١
* عدم استغلال الأراضي القابلة للزراعة لندرة مياه الري أو تذبذب الأمطار أو قلة الأيدي العاملة . * اتباع طرق الزراعة التقليدية في معظم أجزاء الوطن العربي . * زحف الرمال (التصحر) وانجراف التربة . * تلوث التربة نتيجة للإسراف في استخدام المبيدات الحشرية وارتفاع نسبة الملوحة بالتربة . * الرعي الجائر .
- ٢- استطاع السكان العيش في بعض مناطق أنواع التضاريس .
* بفضل التطور العلمي . * حول الجبال إلى مدرجات وزرعها . * شق العديد من الطرقات . * استطاع أن يواجه ظروف العيش في الصحراء ويستغل ثرواتها الطبيعية . (درجتان - يكتفى بإجابتين) ص ١٠٥



انتهت الأسئلة