



وزارة التربية

الإدارة العامة لمنطقة مبارك الكبير التعليمية

إدارة الشؤون التعليمية
مراقبة الامتحانات وشؤون الطلبة

نموذج الإجابة

الفترة الدراسية الثانية

المادة : العلوم

الصف : التاسع

العام الدراسي

2016 / 2015

المجال الدراسي: علوم

الزمن : ساعتان

عدد الصفحات : (5)

وزارة التربية

الإدارة العامة لمنطقة مبارك الكبير التعليمية

التوجيه الفني للعلوم

امتحان الفترة الثانية في مادة العلوم للصف التاسع

للعام الدراسي (2015/2016 م)

أولاً : الأسئلة الموضوعية (24 درجة)

40

السؤال الأول :

اختر الإجابة الصحيحة علمياً لكل من العبارات التالية بوضع علامة (✓) في المربع المقابل لها : (1×6)

ص ٢٠ 1- قمة رقبة الإنسان مثال للمفصل :

□ الرزي □ المحوري □ الإنزلاقي □ الكرة والحق

ص ٣٣ 2- الأشخاص الذين لديهم كمية كبيرة من الميلانين يكون لهم جلد لونه :

□ أبيض □ أحمر □ أصفر □ أسود

ص ١١٠ 3- الرمز الذي يدل على جزيئين من غاز النيتروجين :

□ 2N □ N₂ □ 2N₂ □ N

ص ١٥٣ 4- إذا كان الضغط الجوي عند النقطة (A) يساوي نصف الضغط الجوي عند

سطح الأرض فإن الضغط الجوي عند النقطة (B) يكون :

□ نصف الضغط الجوي عند سطح الأرض

نصف الضغط الجوي عند النقطة (A)

□ نفس الضغط الجوي عند النقطة (A)

□ نفس الضغط الجوي عند سطح الأرض

ص ١٨٤ 5- الرمز الكيميائي للغاز المستخدم في بالون الطقس :

□ N □ O □ H □ He

ص ١٨٨ 6- درجة الحرارة المتوقعة عند خط العرض صفر درجة تكون :

□ صفر° م □ 10° م □ 30° م □ 50° م

يتبع الصفحة الثانية

السؤال الثاني : أكمل كل من العبارات التالية بما يناسبها علمياً :- (1 × 5)

5



١٠٧ ص 1- الرمز الكيميائي لعنصر الفسفور هو P.....

١١٣ ص 2- تكافؤ الحديد في $FeCl_3$ يساوي ٣.....

١١٢ ص 3- تحدث للعامل المؤكسد عملية...!...!...!.....

١٢٤ ص 4- عند تحليل 27 جم من الماء فإن كتلة الهيدروجين تساوي ٣..... جم

١٢٣ ص 5- كربون + أكسيد النحاس $I I \xrightarrow{\Delta}$ نحاس + ثنائي أكسيد الكربون CO_2

السؤال الثالث : اكتب بين القوسين كلمة (صحيحة) للعبارة الصحيحة وكلمة (خطأ) للعبارة غير الصحيحة

علمياً في كل مما يأتي

(1 × 5)

5

٧٨ ص 1. النصف الأيسر للمخ يتحكم في موهبتك الموسيقية . (خطأ.....)

٨٥ ص 2. تستخدم العدسة المقعرة في علاج بُعد النظر . (خطأ.....)

١٤٩ ص 3. أكثر الغازات انتشاراً في الغلاف الجوي هو غاز النيتروجين. (صحيحة.....)

١٦٣ ص 4. كلما قل سمك طبقة الأوزون زادت الأشعة فوق البنفسجية الضارة الواصلة للأرض. (صحيحة.....)

١٩٣ ص 5. يصنف مناخ الكويت ضمن الإقليم الصحراوي الرطب . (خطأ.....)

يتبع الصفحة الثالثة

السؤال الرابع : في الجدول التالي أختَر العبارة أو الشكل من المجموعة (ب) وأكتب رقمها أمام ما

4

يناسبها من عبارات المجموعة (أ) : (4 × 1)

الرقم	المجموعة (أ)	المجموعة (ب)
(٢)	طبقة الغلاف الجوي التي تحترق فيها معظم النيازك .	1- الثيرموسفير
(٢)	طبقة الغلاف الجوي التي تحلق فيها الطائرات .	2- الستراتوسفير
		3- الميزوسفير
(١)	نطاق المناخ الذي يقع بين خطي عرض 30° شمالاً و 30° جنوباً ويتميز بالطقس الدافئ .	1- النطاق الاستوائي
(٣)	نطاق المناخ الذي يقع بين خطي عرض 60° وحتى القطبين شمالاً وجنوباً ويتميز بالطقس البارد .	2- النطاق المعتدل
		3- النطاق القطبي

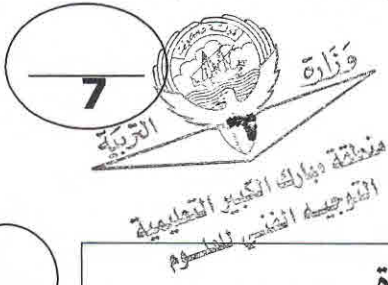
السؤال الخامس : اكتب بين القوسين الاسم أو المصطلح العلمي الذي تدل عليه كل من العبارات التالية : (4 × 1)

4

- ١٧٨ ص - ثاني أكبر جزء من المخ وهو المسئول عن اتزان الجسم . (.....) .
- ١٥٤ ص - الانتقال المباشر للحرارة من جزيء إلى آخر . (.....) .
- ١٦٢ ص - تدفئة الغلاف الجوي نتيجة احتباس الطاقة الحرارية بواسطة CO₂ والغازات أخرى . (.....) .
- ١٨٧ ص - حالة الجو المميزة لمنطقة ما في فترة زمنية طويلة . (.....) .

يتبع الصفحة الرابعة

ثانياً : الأسئلة المقالية (16) درجة :



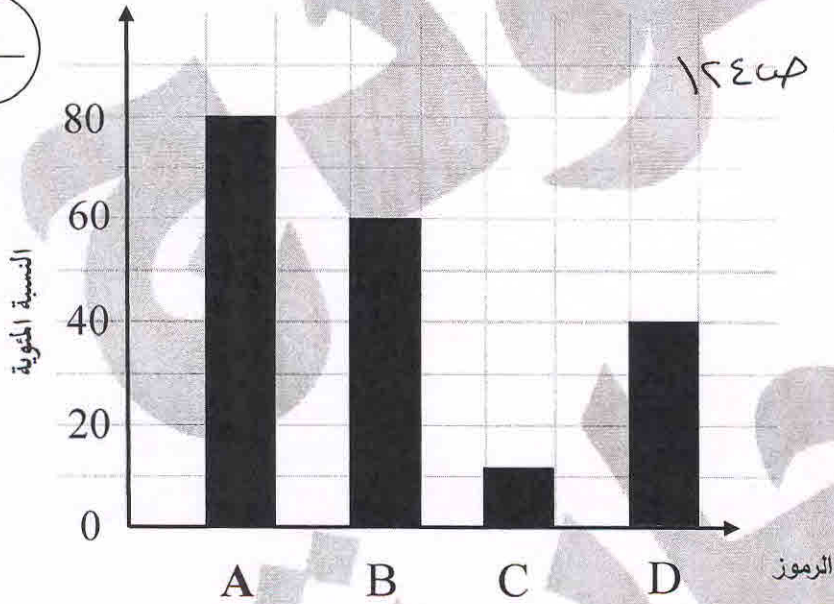
السؤال السادس (أ) أكمل الجدول التالي : - (3 × 1)

٩٣٥٥

اسم الهرمون	نوع الغدة
الثيروكسين البروتينية..... (١)
..... الأدرينالين..... (١)	الكظرية
الجلوكاجون البنكرياس..... (١)

السؤال السادس (ب) حل المسألة التالية مستعيناً بالرسم البياني المقابل : - (2 × 1)

2

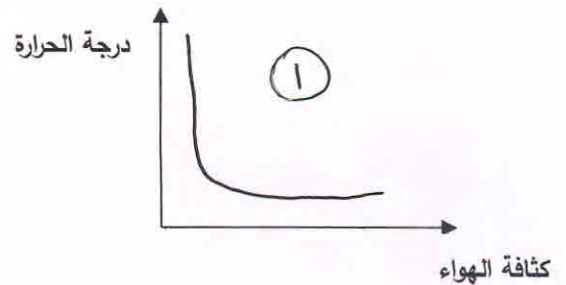


- ١٢٤٥٥
- عند حرق (6) جم من المغنيسيوم في حوض أكسجين ينتج (10) جم من أكسيد المغنيسيوم .
- ①
- الرمز (B) يمثل النسبة المئوية للمغنيسيوم .
- الرمز (D) يمثل النسبة المئوية للأكسجين .

2

السؤال السادس (ج) ارسم العلاقة بين كل مما يلي ثم أجب عن السؤال التالي : (2 × 1)

① من خلال الرسم البياني نستنتج أن : كلما زادت درجة الحرارة فإن كثافة الهواء .. يَبْصَل ..



9

السؤال السابع (أ) أدرس الجدول التالي ثم أجب عن الأسئلة التي تليه : (1 × 2)

المنطقة (D)	المنطقة (C)	المنطقة (B)	المنطقة (A)	جهة المقارنة
40°C	35°C	18°C	10°C	درجة الحرارة
2%	10%	50%	50%	نسبة الرطوبة

2



- أفضل منطقة لتكون الهواء الرمادي هي (A.....)
 - أفضل منطقة لتكون الهواء البني هي (D.....)

السؤال السابع : (ب) علل لكل مما يلي تعليلاً علمياً سليماً : (1 × 3)

3

- 1- تحدث العضلة الهيكلية الحركة عند المفاصل . ص ٢٣

 2- يتميز الجلد الانسان بأنه مانع لنفاذ الماء . ص ٢٩

 3- تتميز المناطق الداخلية بصيف حار وشتاء بارد . ص ١٩٠

 ١

السؤال السابع (ج) قارن بين كل مما يلي حسب وجه المقارنة المطلوب في الجدول التالي : (1 × 4)

4

الأذرع	الجمجمة	وجه المقارنة
١٦ ص ١ ١	نوع العظام
القلب	جدار المعدة	وجه المقارنة
..... ١ ٢٥ ص ١ ٢٤ ص	نوع العضلة

انتهت الأسئلة
 مع تمنياتنا لكم بالتوفيق