



وزارة التربية

الإدارة العامة لمنطقة مبارك الكبير التعليمية

اختبار نهاية الفصل الدراسي الثاني
٢٠١٩ / ٢٠١٨

«السادس»	الصف
«الاجتماعيات»	المادة



المنهج الكامل



وزارة التربية	العام الدراسي ٢٠١٨/٢٠١٩
منطقة مبارك الكبير التعليمية	عدد الأوراق : ٥
التوجيه الفني للاجتماعيات	الزمن / ساعة و ٤٥ دقيقة

امتحان المنهج الكامل لمادة الكويت ودول الخليج العربية (الصف السادس)

أجب عن جميع الأسئلة التالية :

السؤال الأول : موضوعي و يتكون من (أ – ب) :

(أ) اختر الإجابة الصحيحة بين البدائل التي تلي كل عبارة : (درجة لكل نقطة)

١-الموقع بالنسبة لخطوط الطول ودوائر العرض هو : ص ٢٠

الموقع النسبي	الموقع المكاني	الموقع الفلكي	الموقع التجاري
---------------	----------------	---------------	----------------

٢-يطلق على صانع السفينة اسم : ص ٣٣

المجمدي	القلاب	الطواش	النهام
---------	--------	--------	--------

٣-القرن الميلادي الذي ظهر فيه الإسلام هو القرن : ص ٥٣

الخامس	السادس	السابع	الثامن
--------	--------	--------	--------

٤-ترجع أصول السلالات السكانية في منطقة الخليج العربية إلى جنس البحر المتوسط و شرق : ص ١٠٥

أفريقيا	آسيا	أوروبا	استراليا
---------	------	--------	----------

٥-حضارة اشتهرت بوجود أفران صهر المعادن تسمى : ص ٤٨

دلمون	الهلينستية	أم النار	مجان
-------	------------	----------	------

٦-أكبر دولة عربية خليجية من حيث المساحة : ص ١١٤

الإمارات	السعودية	اليحرين	قطر
----------	----------	---------	-----

(ب) اكتب المفاهيم و المصطلحات الدالة على العبارات التالية : (درجة لكل نقطة)

١-(طبقة الأوزون) درع واقٍ للأحياء ضد خطر الأشعة فوق البنفسجية الضارة ص ١٣٥

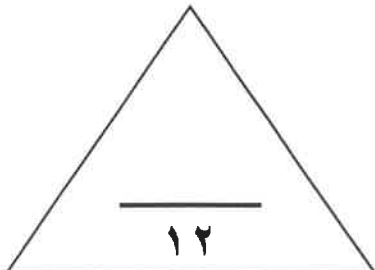
٢-(العنف) السلوك العدواني الموجه ضد خطر الغير و الذي يتسم بالتخريب و التدمير ص ١٤٤

٣-(الواحة) منطقة تقع في الصحراء فيها مياه عذبة صالحة للزراعة ص ٢٩

٤-(المياه الجوفية) المياه التي توجد في باطن الأرض ص ٢٨

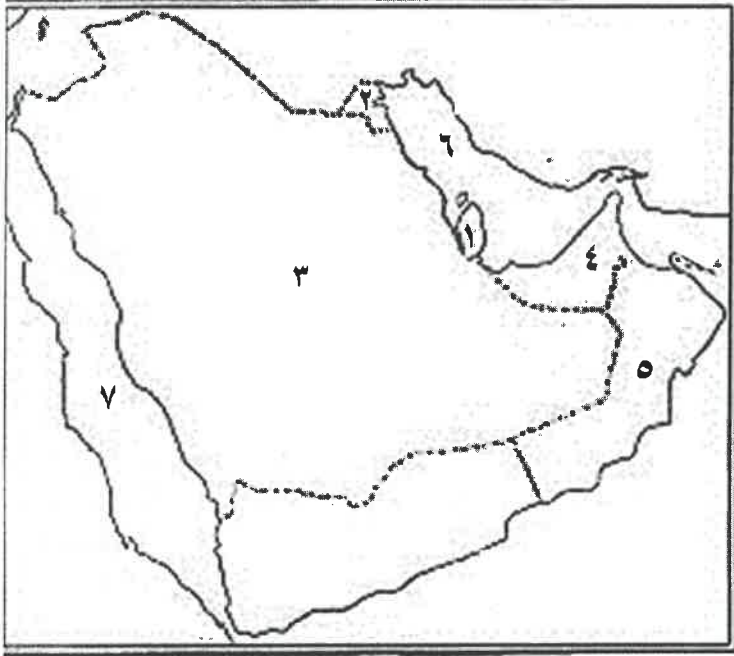
٥-(النمو السكاني) التغيير الذي يحدث لعدد السكان نتيجة للزيادة الطبيعية و غير الطبيعية ص ١١١

٦-(العمالة المنزلية) مجموعة من الأفراد الذين يشاركون الأسرة في دور أو أكثر داخل المنزل أو خارجه من المربيات و الطباخين ص ١٤٢



السؤال الثاني : موضوعي و يتكون من (أ - ب) :

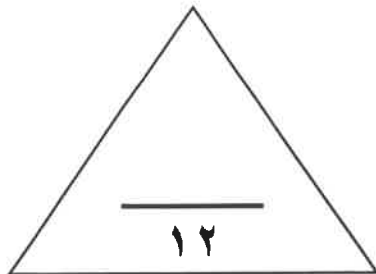
(أ) اختر الرقم المناسب من خريطة شبه الجزيرة العربية التالية وضعه بين الأقواس (درجة لكل نقطة)



- ١- الدولة الخليجية الوحيدة التي لم تتعرض للاستعمار تحمل الرقم (٣) ص ٦٥
- ٢- الخليج العربي يحمل الرقم (٦) ص ١٩
- ٣- الدولة التي هاجر إليها المعاصيد تحمل الرقم (١) ص ١٠٨
- ٤- توجد منطقة العين الزراعية في دولة تحمل الرقم (٤) ص ٩٢
- ٥- يقع حقل برقان في دولة تحمل الرقم (٢) ص ٩١
- ٦- الدولة الخليجية التي يوجد بها الجبل الأخضر تحمل الرقم (٥) ص ٢٣

(ب) صوب ما تحته خط في العبارات التالية بين القوسين : (درجة لكل نقطة)

- ١- بدأ التنقيب عن النفط بدولة الكويت عام ١٩٣٤ في حقل الروضتين (بخرة) ص ٨٧
- ٢- أرض مرتفعة سطحها مستوي وتمتد مساحة كبيرة هي السهول (الهضبة) ص ٢٣
- ٣- أقل دولة خليجية من حيث عدد السكان هي السعودية (البحرين) ص ١١٤
- ٤- نباتات يرتبط وجودها بموسم سقوط المطر يسمى النبات المعمر (النبات الحولي) ص ٢٦
- ٥- ألغيت معاهدة الحماية التي وقعت مع بريطانيا في عهد الشيخ مبارك الصباح (عبدالله السالم الصباح) ص ٦٣
- ٦- كميات النفط التي يتم استخراجها للاستفادة منها هي احتياطي النفط (انتاج النفط) ص ٨٨



السؤال الثالث: موضوعي يتكون من (أ - ب):

(أ) أكمل المخططات السهمية التالية: (درجة لكل نقطة)

٦

١- الهيكل التنظيمي لمجلس التعاون لدول الخليج العربية ص ٧٠

الأمانة العامة

المجلس الوزاري

المجلس الأعلى

٢- الدول الاستعمارية الأوروبية التي توالى على الخليج العربي ص ٦٠

هولندا

البرتغال

انجلترا

٣- التشابه الثقافي بين سكان دول الخليج العربية ص ١١٧

العادات والتقاليد

وحدة الأصل

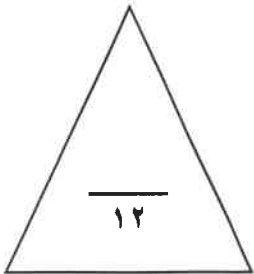
التاريخ المشترك

اللغة والدين

(ب) أكمل العبارات التالية بما يناسبها مما درست : (درجة لكل نقطة)

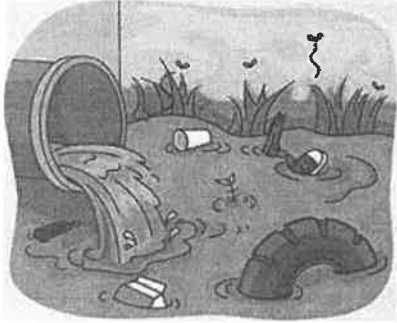
٦

- ١- يقع مقر مكتبة التربية العربي في مدينة خليجية تسمى الرياض ص ١٣٠
- ٢- يبلغ عدد الآبار النفطية التي اشعلها النظام العراقي البائد أكثر من ٧٣٧ بئراً ص ١٣٩
- ٣- الاسم الذي اطلق على الخليج العربي قديماً البحر الأدنى أو بحر شروق الشمس ص ٤٧
- ٤- انطلق السوق الخليجي المشترك في يناير عام ٢٠٠٨ ص ٧٧
- ٥- الدولة التي يوجد فيها مقر قوات درع الجزيرة هي السعودية ص ١٢٩
- ٦- الآلات الكهربائية من أسباب التلوث الضوضائي ص ١٣٨



السؤال الرابع : مقالتي يتكون من (أ - ب - ج) (درجة لكل نقطة)

(أ) انظر للصورة التي أمامك ثم أجب عن الأسئلة التالية: ص ١٣٦



١- ما المقصود بالتلوث البحري (المائي)؟

احداث افساد لنوعية المياه من خلال ادخال مواد ضارة بها من قبل الإنسان مما يؤدي إلى حدوث خلل في النظام المائي

٢- ما أسباب التلوث البحري (المائي) ؟

- مخلفات المصانع
- مياه الصرف الصحي غير المعالجة
- النفط و مشتقاته
- مياه الصرف الزراعي
- النفايات الخطرة
- الأمطار الحمضية

(ب) علل ما يلي (اذكر السبب) :

١-انصراف سكان دول الخليج العربية عن حرفة الغوص على اللؤلؤ . ص ٣١

- اكتشاف النفط
- ظهور اللؤلؤ الصناعي

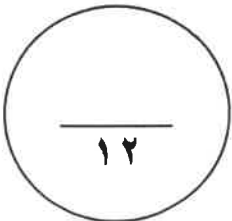
٢-استمرار تزايد عدد السكان في دولة الكويت و دول الخليج العربية . ص ١١١

- توفر فرص العمل
- ارتفاع الأجور
- الأمن و الأمان
- توفر الرعاية الصحية
- زيادة عدد المواليد
- السماح للوافدين بإصطحاب عائلاتهم

(ج) فرق بين كل مما يلي من حيث المفهوم :

دوائر العرض ص ٢١	خطوط الطول ص ٢١
خطوط وهمية أي غير موجودة على سطح الأرض ترسم على الكرة الأرضية و تقسم الكرة الأرضية إلى قسمين شمالي و جنوبي و عددها ١٨٠ دائرة	خطوط وهمية أي غير موجودة على سطح الأرض ترسم على الكرة الأرضية و تقسم الكرة الأرضية إلى قسمين شرقي و غربي و عددها ٣٦٠ خط

الواردات ص ٩٩	الصادرات ص ٩٩
البضائع و السلع التي تشتريها دولنا من الخارج	السلع و المنتجات التي تبيعها دولنا في الخارج



السؤال الخامس : مقال يتكون من (أ - ب - ج) (درجة لكل نقطة)

(أ) لاحظ الشعار الذي أمامك ثم أجب عن الأسئلة التالية :

١- ما العناصر الأساسية التي يتكون منها شعار مجلس التعاون لدول الخليج العربية ؟
ص ٧٣

- خريطة دول الخليج العربية - اسم المنظمة

- أعلام دول الخليج العربية - البسمة

٢- ما هي أهداف مجلس التعاون لدول الخليج العربية ؟ ص ٧٦

- تحقيق التعاون بين الدول الأعضاء في جميع المجالات - العمل على تقدم دول مجلس التعاون في المجال العلمي

- تحقيق الترابط و الصلات بين دول مجلس التعاون

(ب) اكتب في نقطتين مما يلي :

١- أهم مجالات التعاون بين دول مجلس التعاون الخليجي . ص ١٢٩-١٣٠
- التعاون السياسي
- التعاون الاقتصادي
- التعاون الثقافي

٢- مظاهر الحضارة الإسلامية . ص ٥٥
- الفن
- العمران
- الصناعة

(ج) عرف ما يلي :

١- المناخ : ص ٢٥

هي حالة الجو في مكان ما خلال فترات زمنية طويلة

٢- السلالة : ص ١٠٦

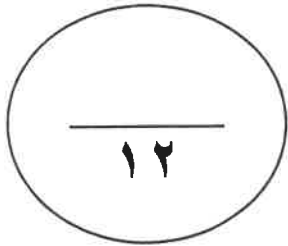
هي مجموعة من الناس تشترك فيما بينها في الصفات الجسمانية الرئيسية كلون الجلد و شكل الأنف و شكل الشعر و طول القامة و ما إليها و تختلف عن غيرها من السلالات في هذه الصفات

٣- الزراعة بدون تربة : ص ٩٤

هي الزراعة التي تتم في بيئة مائية أو رملية أو حصى أو نشارة خشب تضاف إليها محاليل غذائية

٤- الزيادة الطبيعية : ص ١١٠

هي عدد المواليد - عدد الوفيات



انتهت الأسئلة

