



وزارة التربية
التوجيه الفني العام للعلوم
اللجنة الفنية المشتركة للأحياء
العام الدراسي 2015 / 2016

بنك أسئلة مادة الأحياء للصف الحادي عشر العلمي

الكتاب الثاني

بنك اسئلة أجهزة الجسم

أولاً ضع علامة (✓) في المربع المقابل لأنسب إجابة لتكمل بها كل من العبارات التالية :

1- المعدة هي :

□ جهاز □ عضو □ نسيج □ خلية

2- يوجد في جسم الانسان :

□ 6 أجهزة □ 8 أجهزة □ 12 جهاز □ 16 جهاز

3- نسيج يغطي سطح الجسم أو يبطن الاعضاء الجوفاء:

□ الطلائي □ العضلي □ الضام □ العصبي .

4- نسيج يتكون من خلايا تنقبض كاستجابة للإشارات الواردة من الدماغ والحبل الشوكي:

□ الطلائي □ العضلي □ الضام □ العصبي .

5- النسيج الضام :

□ يربط تراكيب الجسم . □ تخزين المواد ونقلها . □ يقدم الحماية والدعم . □ كل ما سبق صحيح .

6- التماثل لدى الانسان :

□ جانبي □ شعاعي □ لا يوجد تماثل □ كل ما سبق غلط .

ثانياً ضع علامة صح (✓) أمام العبارة الصحيحة وعلامة (x) أمام العبارة الخاطئة أمام العبارة غير

الصحيحة :

1- الخلايا في الاسفنجيات تنتظم على شكل انسجة . { }

2- النسيج العضلي يمكنك من التنفس والكلام وتحريك ذراعيك وساقيك . { }

3-تعمل خلايا الغراء العصبي على توصيل النبضات أو الاشارات العصبية الى جميع انحاء الجسم. { }

4 – يتميز الانسان بدرجة كبيرة من الترتيس ,كالحيوانات ذات التماثل الجانبي . { }

5- يتكون جدار المعدة من أنسجة طلائية و عضلية وضامة . { }

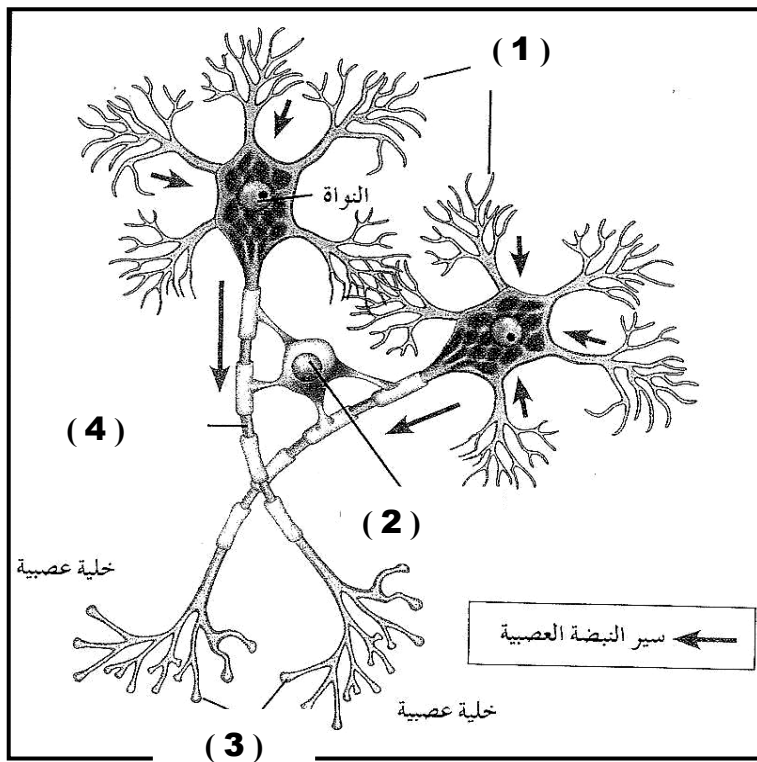
6- الأوتار والغضاريف والدهون والدم أمثلة للنسيج الطلائي. { }

ثالثاً أكتب بين القوسين الاسم أو المصطلح العلمي الذي تدل عليه كل من العبارات التالية:

- 1- مجموعات الخلايا المتشابهة في التركيب والوظيفة . ()
- 2- مادة غير حيّة تربط الخلايا المكوّنة للنسيج بعضها ببعض . ()
- 3- التراكيب التي تتكوّن من بعض الأنواع من النسيج الطلائي ، و تُفرز الهرمونات و المخاط و الإنزيمات. ()
- 4- الخلايا التي توصل النبضات أو الإشارات العصبية في شكل نبضات كهربائية خلال جميع أجزاء الجسم. ()
- 5- خلايا تُدعم الخلايا العصبية و تحميها و تُنسّق بينها . ()
- 6- مجموعة الأعضاء التي تعمل مُتضافرة بعضها مع بعض لتأدية وظيفة مُعيّنة للكائن الحي . ()
- 7- توجد أعضاء الحس و التراكيب التي تضبط الجسم و تتحكّم فيه في الجهة الأمامية للجسم (الرأس). ()
- 8- أحد تجاويف جسم الإنسان يحتوي على الأعضاء الهضمية و البولية و التناسلية . ()
- 9- أحد تجاويف جسم الإنسان يحتوي على الرئتين و القلب . ()

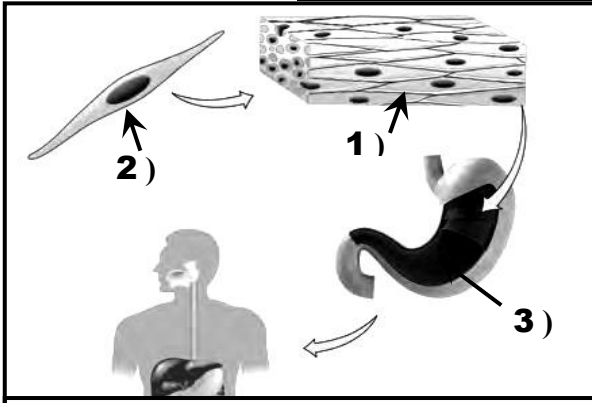
رابعاً: ادرس الرسومات التي أمامك ثم أجب عن الاسئلة التالية :

1- الشكل المقابل يوضح الخلية العصبية و خلية الغراء العصبية . و المطلوب :



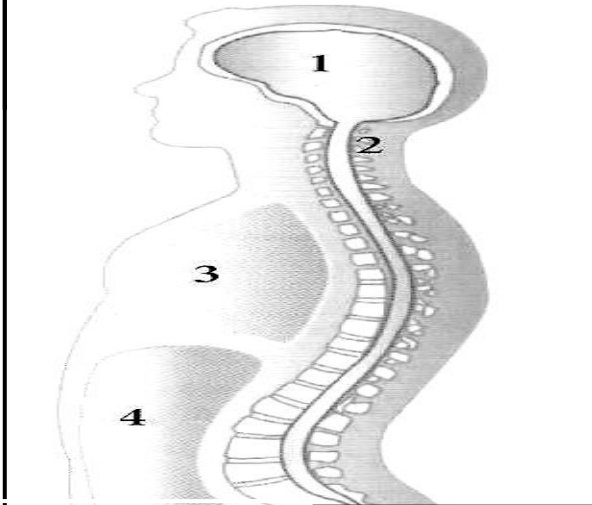
- السهم (1) يُشير إلى
- السهم (2) يُشير إلى
- السهم (3) يُشير إلى
- السهم (4) يُشير إلى

2- الشكل المقابل يوضح المعدة كأحد أعضاء الجهاز الهضمي لدى الإنسان . و المطلوب :



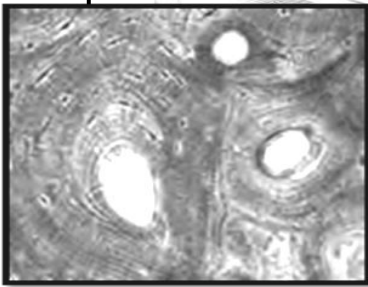
- النسيج رقم (1) يُمثل
- الخلية رقم (2) تُمثّل
- النسيج رقم (3) يُمثل

3- الشكل المقابل يُوضّح مواضع تجاويف الجسم. و المطلوب :



- رقم (1) يُشير إلى التجويف
- رقم (2) يُشير إلى التجويف
- رقم (3) يُشير إلى التجويف
- رقم (4) يُشير إلى التجويف

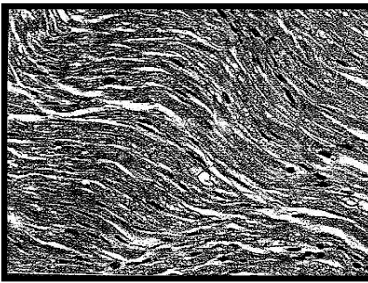
4- تعرّف على نوع الأنسجة التالية :



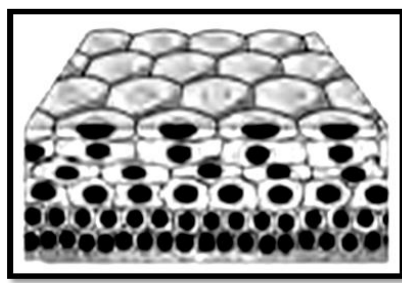
(2)



(1)



(4)



(3)

- الشكل (1) يُمثل
- الشكل (2) يُمثل
- الشكل (3) يُمثل
- الشكل (4) يُمثل

خامساً: علل لما يأتي تعليلاً علمياً صحيحاً

1- تعرّض رواد الفضاء لوهن كثافة العظام و كتلة العضلات في أطرافهم السفلية .

.....

2- لا يُمكن ممارسة تمارين حمل الأثقال في البيئة الفضائية .

.....

3- ثبات قلبك داخل جسمك عندما تمارس تمريناً رياضياً .

.....

4-أهمية خلايا الغراء العصبي.

.....

سادساً: عرف كل مما يلي :

1- المادة بين خلوية:

.....

2- الأنسجة :

.....

3- الغدد :

.....

4- الخلايا العصبية :

.....

5- خلايا الغراء العصبي:

.....

6- الاعضاء :

.....

7- الاجهزة :

.....

8- الترتيب :

.....

سابعا ما أهمية كل مما يلي :

1- النسيج الضام :

.....
.....

2- النسيج العضلي :

.....
.....

3- النسيج الطلائي :

.....
.....

4- الخلايا العصبية :

.....
.....

5- خلايا الغراء العصبي :

.....
.....

6- الجهاز الخراجي:

.....
.....

ثامنا:قارن بين كل مما يلي :

الجهاز العصبي	الجهاز الدوري	الجهاز التنفسي	وجه المقارنة
			مكوناته
			وظيفته
الجهاز الهضمي	الجهاز المناعي	الجهاز اللمفاوي	أوجه المقارنة
			مكوناته
			وظيفته

الخلايا العصبية	خلايا الغراء العصبي	وجه المقارنة
		التفرعات
		الوظيفة

التعريف	العضو	الجهاز
	النسيج العضلي	النسيج الطلائي
الوظيفة		

تاسعا: أجب عن الأسئلة التالية :

أ- عدّد مكونات النسيج العصبي؟

(1)

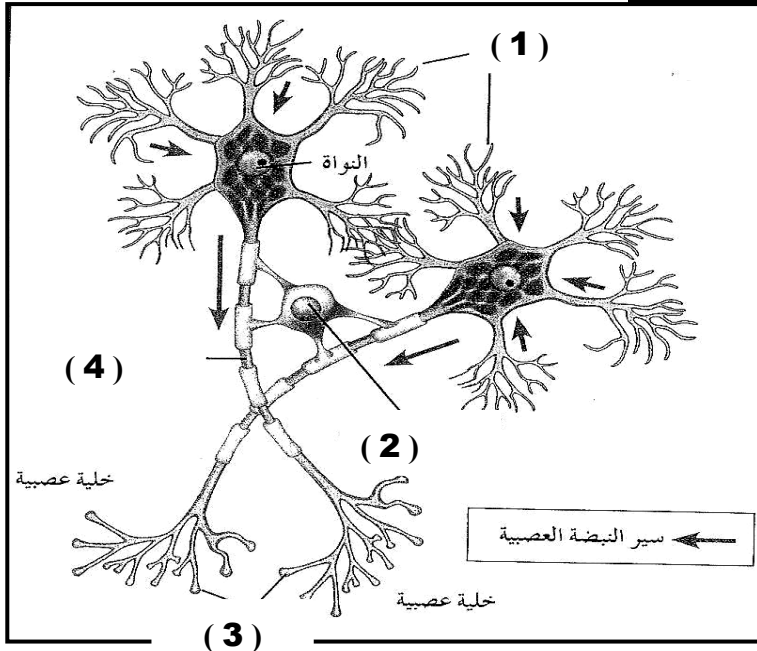
ب- عدّد الأنواع الأربعة من الأنسجة التي تُكوّن المعدة؟

(2)

ج - عدّد أعضاء الإخراج في جسم الإنسان :

.....

د- الشكل المقابل يوضح أحد الأنسجة الهامة للجسم . و المطلوب :



1- ماهو اسم هذا النسيج

2- اذكر وظيفة التركيب (2)

.....

3- حدد اتجاه سير النبضة العصبية

.....